

ŠILUMINĖS VARŽOS REIKALAVIMAI LIETUVOJE


Statomų ar ką tik naujai pastatytų pastatų (pastato dalių) energinio naudingumo klasė turi būti ne žemesnė kaip C. Šis reikalavimas bus lengvai įvykdomas, jei projektuojant numatysite ir statant panaudosite tinkamo storio efektyvias termoizoliacines medžiagas visuose pastato atitvarose.

Gyvenamųjų pastatų atitvarų norminės šiluminės varžos $R = d/\lambda$:


$R > 4,0$ (m^2K/W)	grindims ir perdangoms virš nešildomų rūsių (pogrindžių);
$R > 5,0$ (m^2K/W)	sienoms;
$R > 6,25$ (m^2K/W)	stogams bei perdangoms, kurios ribojasi su išore.

Normines šiluminės varžas atitinkančių termoizoliacinių medžiagų storiai gyvenamųjų pastatų atitvaruose:


Išorinių sienų šiltinimas

	Dvisluoksnė tinkuota siena	Fasrock Max	185 mm
		Fasrock LL	210 mm
	Trisluoksnė mūrinė ar karkasinė siena	Multirock 35	180 mm


Grindų ir perdangų virš nešildomų rūsių (pogrindžių) šiltinimas

	Grindys ant grunto	Floor-Batts	160 mm
	Betoninės grindys ant perdangos	Floor-Batts	160 mm
	Medinės grindys tarp gulekšnių	Multirock 35	135 mm

Stogų bei perdangų, kurios ribojasi su išore, šiltinimas

	Šlaitiniai stogai ir perdangos po nešildoma pastoge	Multirock 35	220 mm
		Toprock	220 mm
		Megarock	250 mm

Petvarų garso izoliacija ir šiltinimas

	Medinio ar metalinio karkaso pertvara	Multirock 35	100 mm
--	---------------------------------------	--------------	--------

Pastaba. Termoizoliacinio sluoksnio storis apskaičiuotas NEĮVERTINUS laikinuosius atitvarinės konstrukcijos (pvz., mūrinės sienos) šiluminės varžos, termoizoliacinės medžiagos įdrėkimo konstrukcijoje ir šiluminės konvekcijos medžiagoje poveikio, termoizoliacinio gaminio montavimo konstrukcijoje būdo bei papildomo šilumos nutekėjimo (jei termoizoliacinį sluoksnį kerta termiškai nevienalyčiai tarpai ar jungtys).

GAMINIŲ MATMENYS IR ĮPAKAVIMAS

GAMINYS	STORIS (mm)	PLOTIS (mm)	PARDAVIMO VIENETAS	KIEKIS	
				m ²	m ³
MULTIROCK 35	50	565 / 610	PAKUOTĖ	6,78 / 7,32	0,34 / 0,36
	75	565 / 610	PAKUOTĖ	5,65 / 6,10	0,42 / 0,46
	100	565 / 610	PAKUOTĖ	4,52 / 4,88	0,45 / 0,49
	120	565 / 610	PAKUOTĖ	3,39 / 3,66	0,41 / 0,44
	150	565 / 610	PAKUOTĖ	2,83 / 3,05	0,42 / 0,46
	200	565 / 610	PAKUOTĖ	2,26 / 2,44	0,45 / 0,49
TOPROCK	100	1 000	RITINYS	5,0	0,50
	150	1 000	RITINYS	3,5	0,525
	180	1 000	RITINYS	2,5	0,45
	200	1 000	RITINYS	2,5	0,50
MEGAROCK	100	1 000	RITINYS	6,0	0,60
	150	1 000	RITINYS	4,0	0,60
	180	1 000	RITINYS	3,5	0,63
	200	1 000	RITINYS	3,0	0,60



Biuro adresas:

A. Goštauto g. 40B, 01112 Vilnius
Tel. (8 5) 212 6024, faks. (8 5) 212 4492
El. paštas office@rockwool.lt
www.rockwool.lt

Sandėlio adresas:

Minsko pl. 16 km
(Magistralė A3)
Bareikiškių k.
Vilniaus raj.

Rockwool akmens vatos gaminiai
šilumos izoliacijai

AKMENS VATOS GAMINIAI

MULTIROCK 35



TOPROCK®



MEGAROCK®



FASROCK



FASROCK LL



FASROCKmax



FLOOR-BATTS

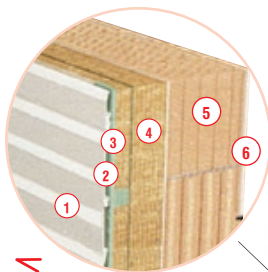
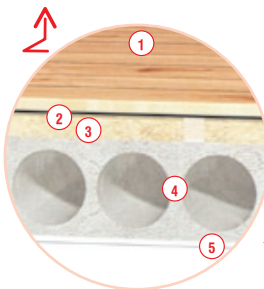


FIREROCK®



Gelžbetoninės perdangos šiltinimas įrengiant medines grindis

1. Medinės lentų grindys
2. Oro tarpas
3. Akmens vatos plokštės **MULTIROCK 35, TOPROCK, MEGAROCK**
4. Gelžbetoninė perdenginio plokštė
5. Mineralinis tinkas

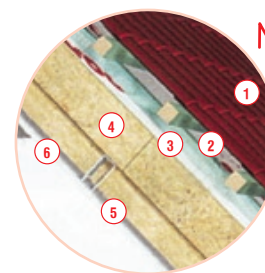


Vėdinamos blokelių mūro sienos šiltinimas įrengiant apdailą iš dailylenčių

1. Dailylenčių apdaila
2. Vėdinamas oro tarpas
3. Vėjo izoliacija – difuzinė plėvelė
4. Akmens vatos plokštės **MULTIROCK 35**
5. Keraminis blokelis
6. Mineralinis tinkas

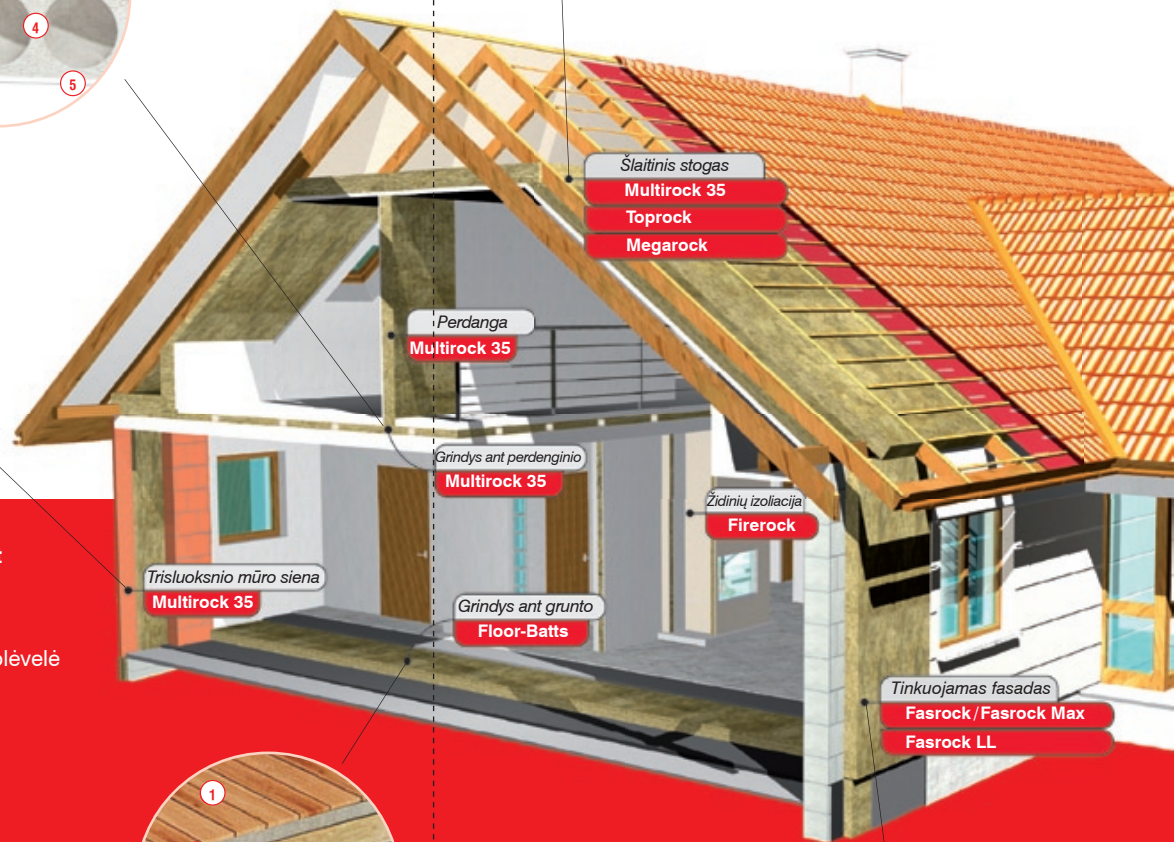
Grindys ant grunto šiltinimas

1. Medinės lentų grindys
2. Išlyginamasis armuoto betono sluoksnis
3. Akmens vatos plokštės **FLOOR-BATTS**
4. Hidroizoliacija
5. Išlyginamasis armuoto betono sluoksnis
6. Stambus žvyras
7. Sutankintas gruntas



Vėdinamo šlaitinio stogo šiltinimas

1. Stogo danga
2. Vėdinamas oro tarpas
3. Vėjo izoliacija (difuzinė plėvelė)
4. Akmens vatos plokštė **MULTIROCK 35, TOPROCK, MEGAROCK**
5. Garo izoliacija (polietileno plėvelė)
6. Gipso kartono plokštė



Blokelių mūro sienos šiltinimas įrengiant dekoratyvinį tinką

1. Klijų mišinio, dekoratyvinio tinko sluoksnis
2. Akmens vatos plokštės **FASROCK, FASROCK MAX** arba **FASROCK LL**
3. Akytojo betono blokelis
4. Mineralinis tinkas

