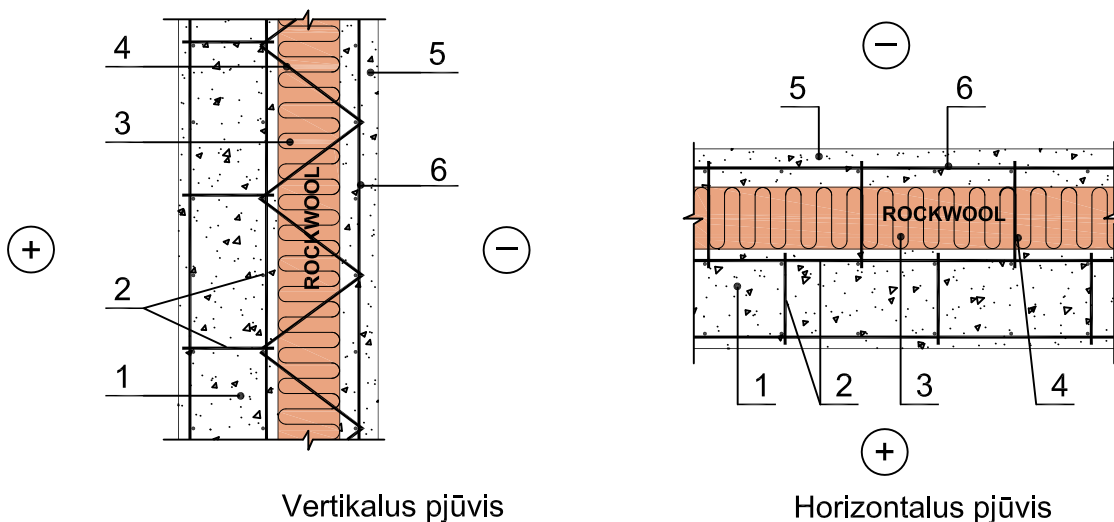


Nevėdinama monolitinio gelžbetonio siena (surenkama gelžbetoninė plokštė)



- 1 - vidinė gelžbetoninio elemento dalis
- 2 - armatūros strypas
- 3 - Rockwool akmens vata
- 4 - ryšių strypas
- 5 - išorinė gelžbetoninio elemento dalis
- 6 - armatūros tinklas

Pastabos: Armatūros kiekį skaičiuoja ir išdėstymą nurodo gelžbetoninių konstrukcijų projektuotojai ar gamintojai.
Ryšiams naudojama nerūdijančio chromo arba cinkuoto plieno Ø 5 mm viela.

Konstrukcijoje galite naudoti šiuos Rockwool gaminius

Rockwool gaminy	Rockwool gaminy	Rockwool gaminy
Multirock 35	Wentirock	TF-Board
Megarock / Toprock	Venti Max	Dachrock 185
Rock-Roll	Fasrock Max / Frontrock max E	Dachrock Max
Floor-Batts	Fasrock	Monrock Pro
Steprock ND	Fasrock LL	Spodrock

Gaminių techninius aprašymus rasite interneto svetainėje www.rockwool.lt rubrikoje *Gaminiai - Statybinės izoliacijos gaminiai*