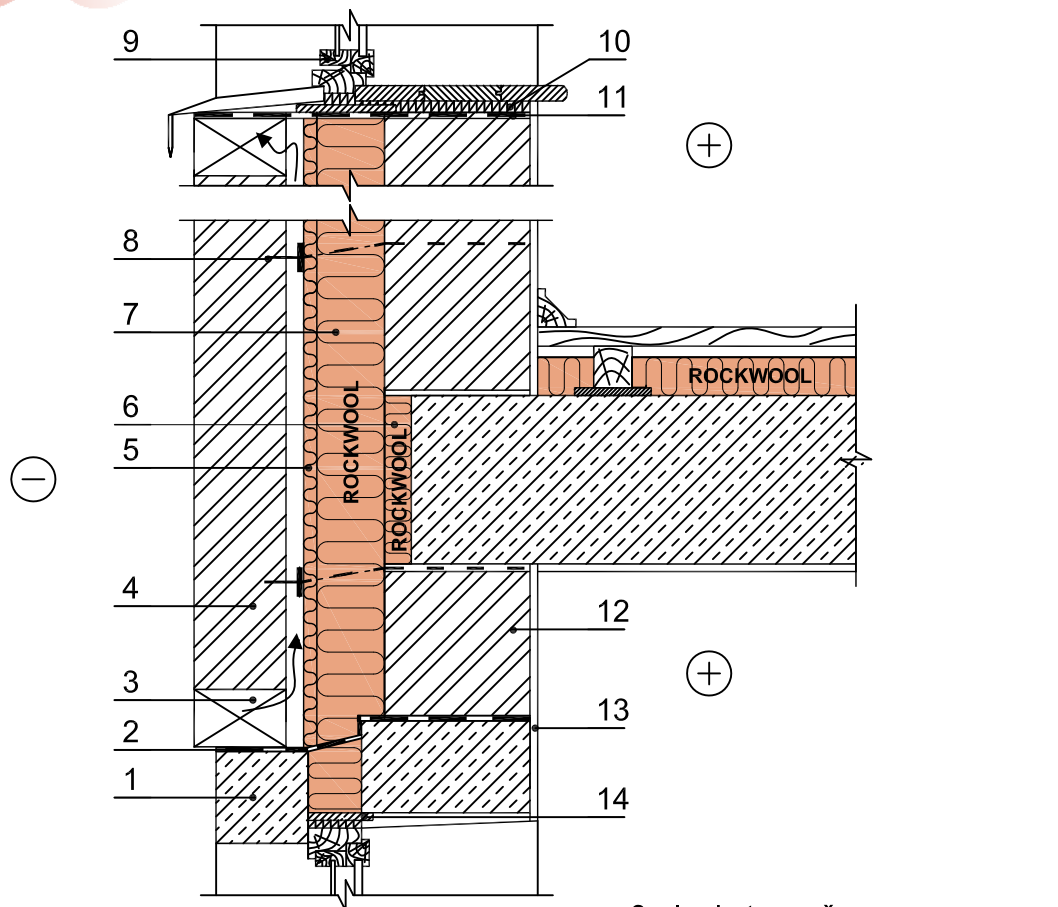


Vėdinama plytų mūro siena (vidurinė sienos dalis)



- | | |
|--|----------------------------------|
| 1 - sąrama | 8 - lankstus ryšys |
| 2 - hidroizoliacija | 9 - langas |
| 3 - tarpas oro ventiliacijai | 10 - tarpinė |
| 4 - apdailos plytų mūras | 11 - hidroizoliacija |
| 5 - vėjo izoliacija - Rockwool akmens vata Wentirock | 12 - vidaus mūras |
| 6 - tarpinė - Floor-Batts | 13 - vidaus apdaila |
| 7 - Rockwool akmens vata | 14 - kieta medžio plaušo plokštė |

Šios konstrukcijos sienos įrengiamos:

- Kai skaičiavimais pagal STR 2.05.01:1999 "Pastatų atitvarų šiluminė technika" nustatyta, kad drėgmė kaupsis termoizoliaciniame sluoksnyje (pvz.: kai vidinio sluoksnio garinė varža yra lygi ar mažesnė už išorinio sluoksnio garinę varžą).
- Kai išorinis sluoksnis - silikatinių plytų mūras, arba apdailos mūras siauresnis nei 120 mm.
- Kai išorinio mūro siūlės nerievėtos ir neužpildytos taip, kad sumažėtų sienos vandens įgėris ir vandens pralaidumas.
- Kai išorinio sluoksnio mūrijimui naudojamas skiedinys be vandens pralaidumą mažinančių priedų.
- Kai siena atviroje, neapsaugotoje nuo vyraujančių vėjų ir kritulių vietoje (stogo karnizas turi būti atsikišęs nuo sienos mažiausiai 45 cm).
- Pastatuose pajūrio zonoje.

Pastaba: Vidaus mūrui gali būti naudojami betono, keramzito ar kt. blokellai.

Konstrukcijoje galite naudoti šiuos Rockwool gaminius

Rockwool gaminytis	Rockwool gaminytis	Rockwool gaminytis
● Multirock 35	Wentirock	TF-Board
Megarock / Toprock	Venti Max	Dachrock 185
Rock-Roll	Fasrock Max / Frontrock max E	Dachrock Max
Floor-Batts	Fasrock	Monrock Pro
Steprock ND	Fasrock LL	Spodrock