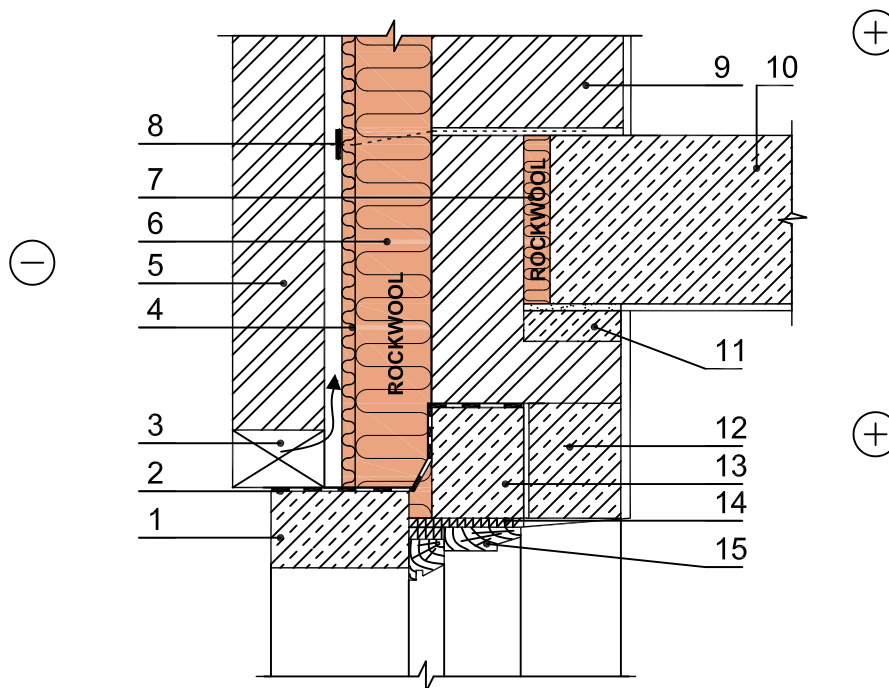


Vėdinama plytų mūro siena (sąramos detalė)



- | | |
|--|--------------------------|
| 1 - sąrama | 8 - lankstus ryšys |
| 2 - hidroizoliacija | 9 - vidaus mūras |
| 3 - tarpas oro ventilacijai | 10 - perdenginio plokštė |
| 4 - vėjo izoliacija - Rockwool akmens vata Wentirock | 11 - betono sluoksnis |
| 5 - apdailos plytų mūras | 12 - sąrama |
| 6 - Rockwool akmens vata | 13 - sąrama |
| 7 - tarpinė - Floor-Batts | 14 - tarpinė |
| | 15 - langas |

Šios konstrukcijos sienos įrengiamos:

1. Kai skaičiavimais pagal STR 2.05.01:1999 "Pastatų atitvarų šiluminė technika" nustatyta, kad drėgmė kaupsis termoizoliaciniame sluoksnyje (pvz.: kai vidinio sluoksnio garinė varža yra lygi ar mažesnė už išorinio sluoksnio garinę varžą).
2. Kai išorinis sluoksnis - silikatinų plytų mūras, arba apdailos mūras siauresnis nei 120 mm.
3. Kai išorinio mūro siūlės neriešvėtos ir neužpildytos taip, kad sumažėtų sienos vandens įgėris ir vandens pralaidumas.
4. Kai išorinio sluoksnio mūrijimui naudojamas skiedinys be vandens pralaidumą mažinančių priedų.
5. Kai siena atviroje, neapsaugotoje nuo vyraujančių vėjų ir kritulių vietoje (stogo karnizas turi būti atsikišęs nuo sienos mažiausiai 45 cm).
6. Pastatuose pajūrio zonoje.

Pastaba: Vidaus mūrui gali būti naudojami betono, keramzito ar kt. blokeliai.

Konstrukcijoje galite naudoti šiuos Rockwool gaminius

Rockwool gaminytis		Rockwool gaminytis		Rockwool gaminytis	
●	Multirock 35		Wentirock		TF-Board
	Megarock / Toprock		Venti Max		Dachrock 185
	Rock-Roll		Fasrock Max / Frontrock max E		Dachrock Max
	Floor-Batts		Fasrock		Monrock Pro
	Steprock ND		Fasrock LL		Spodrock