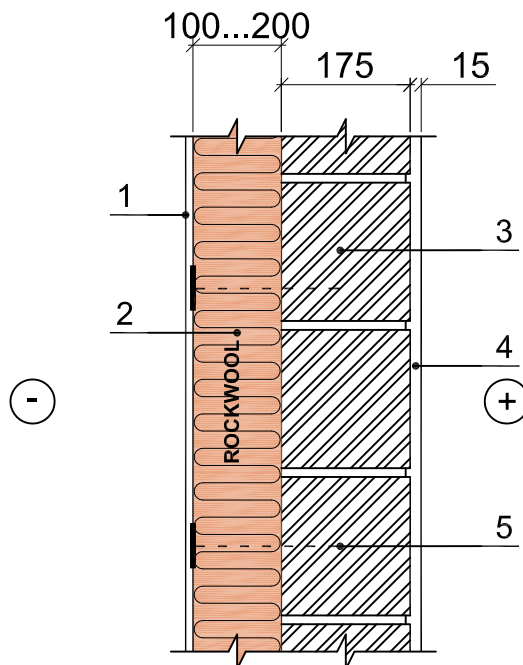


Keraminių blokelių mūro sienos šiltinimas įrengiant dekoratyvinį tinką



- 1 - klijų mišinio, dekoratyvinio tinko sluoksnis
- 2 - akmens vatos plokštės **Fasrock Max** ar **Fasrock LL**
- 3 - keraminis blokelis, tuščiaviduris, 175 mm
- 4 - mineralinis tinkas, 15 mm
- 5 - smeigė

Konstrukcijoje galite naudoti šiuos Rockwool gaminius

Izoliacinių plokščių Fasrock Max ar Fasrock LL (Lamella) storiai (mm)	Šilumos perdavimo koeficientas U [W/m²K]					
	100	120	150	160	180	200
1. Klijų mišinio, dekoratyvinio tinko sluoksnis						
2. Akmens vatos plokštės Fasrock Max ar Fasrock LL	0,29	0,25	0,21	0,20	0,18	0,16
3. Keraminis blokelis, tuščiaviduris, 175 mm	0,30	0,27	0,23	0,22	0,19	0,18
4. Mineralinis tinkas, 15 mm						
1 - 4. Tas pats, bet	0,28	0,24	0,20	0,19	0,18	0,16
3. Keraminis blokelis, tuščiaviduris, 200 mm	0,29	0,26	0,22	0,21	0,19	0,17
1 - 4. Tas pats, bet	0,27	0,23	0,19	0,19	0,17	0,16
3. Keraminis blokelis, tuščiaviduris, 250 mm	0,28	0,24	0,21	0,20	0,18	0,17
1 - 4. Tas pats, bet	0,25	0,22	0,19	0,18	0,16	0,15
3. Keraminis blokelis, tuščiaviduris, 300 mm	0,26	0,23	0,20	0,19	0,18	0,16

Pastaba: Atitvaros norminės varžos ir šilumos perdavimo koeficiento vertės pateiktos STR 2.05.01:2005