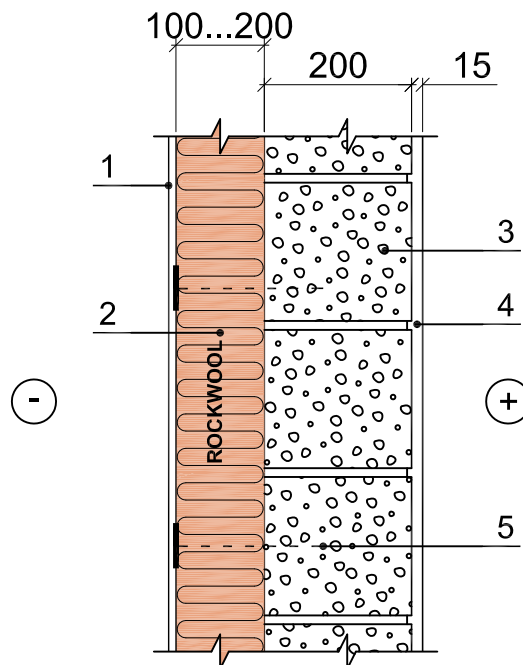


## Keramzitbartonio blokelių mūro sienos šiltinimas įrengiant dekoratyvinį tinką



- 1 - klijų mišinio, dekoratyvinio tinko sluoksnis
- 2 - akmens vatos plokštės **Fasrock Max** ar **Fasrock LL**
- 3 - keramzitbartonio blokelis, 200 mm
- 4 - mineralinis tinkas, 15 mm
- 5 - smeigė

Konstrukcijoje galite naudoti šiuos Rockwool gaminius

Izoliacinių plokščių Fasrock Max ar Fasrock LL (Lamella) storiai (mm)	Šilumos perdavimo koeficientas U [W/m²K]					
	100	120	150	160	180	200
1. Klijų mišinio, dekoratyvinio tinko sluoksnis						
2. Akmens vatos plokštės <b>Fasrock Max</b> ar <b>Fasrock LL</b>	0,27	0,23	0,20	0,19	0,17	0,16
3. Keramzitbartonio blokelis, 200 mm	0,28	0,25	0,21	0,20	0,18	0,17
4. Mineralinis tinkas, 15 mm						
1 - 4. Tas pats, bet	0,26	0,22	0,19	0,18	0,165	0,15
3. Keramzitbartonio blokelis, 250 mm	0,26	0,23	0,20	0,19	0,18	0,16
1 - 4. Tas pats, bet	0,24	0,21	0,18	0,17	0,16	0,14
3. Keramzitbartonio blokelis, 300 mm	0,24	0,22	0,19	0,18	0,17	0,16

Pastaba: Atitvaros norminės varžos ir šilumos perdavimo koeficiento vertės pateiktos STR 2.05.01:2005