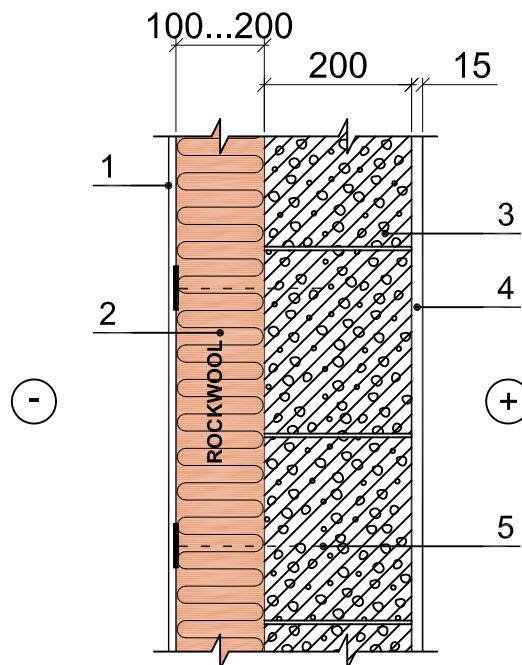


Akytojo betono blokelių mūro sienos šiltinimas įrengiant dekoratyvinį tinką



- 1 - klijų mišinio, dekoratyvinio tinko sluoksnis
- 2 - akmens vatos plokštės **Fasrock Max** ar **Fasrock LL**
- 3 - akytojo betono blokelis, 200 mm
- 4 - mineralinis tinkas, 15 mm
- 5 - smeigė

Konstrukcijoje galite naudoti šiuos Rockwool gaminius

Izoliacinių plokščių Fasrock Max ar Fasrock LL (Lamella) storiai (mm)	Šilumos perdavimo koeficientas U [W/m²K]					
	100	120	150	160	180	200
1. Klijų mišinio, dekoratyvinio tinko sluoksnis						
2. Akmens vatos plokštės Fasrock Max ar Fasrock LL	0,25	0,21	0,18	0,17	0,16	0,15
3. Akytojo betono blokelis, 200 mm	0,25	0,23	0,20	0,19	0,17	0,16
4. Mineralinis tinkas, 15 mm						
1 - 4. Tas pats, bet	0,23	0,20	0,17	0,16	0,15	0,14
3. Akytojo betono blokelis, 250 mm	0,23	0,21	0,18	0,175	0,16	0,15
1 - 4. Tas pats, bet	0,21	0,18	0,16	0,15	0,14	0,13
3. Akytojo betono blokelis, 300 mm	0,21	0,19	0,17	0,16	0,15	0,14

Pastaba: Atitvaros norminės varžos ir šilumos perdavimo koeficiento vertės pateiktos STR 2.05.01:2005