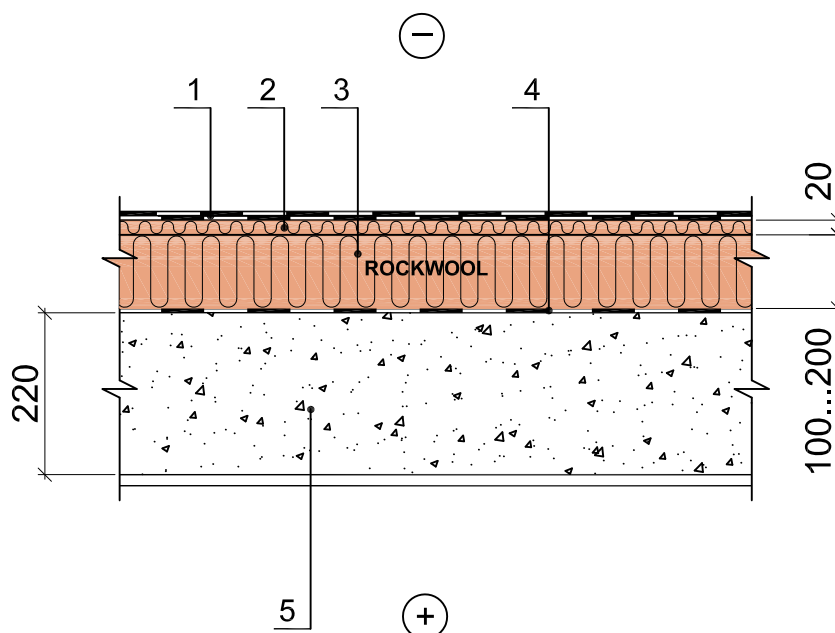


## Plokščio stogo ant gelžbetoninio perdenginio šiltinimas įrengiant dvisluoksnę termoizoliaciją



- 1 - dviejų sluoksnių ritininė stogo danga
- 2 - akmens vatos plokštės TF-Board 20 mm
- 3 - akmens vatos plokštės **Spodrock**
- 4 - garo izoliacija - 0,2 mm polietileno plėvelė
- 5 - gelžbetoninė perdenginio plokštė, 220 mm

Konstrukcijoje galite naudoti šiuos Rockwool gaminius

Izoliacinių plokščių TF-Board 20 mm ir Spodrock storai (mm)	Šilumos perdavimo koeficientas U [W/m²K]				
	100	120	150	180	200
1. Dviejų sluoksnių ritininė stogo danga 2. Akmens vatos plokštės TF-Board 20 mm 3. Akmens vatos plokštės <b>Spodrock</b> 4. Garo izoliacija - 0,2 mm polietileno plėvelė 5. Gelžbetoninė perdenginio plokštė, 220 mm	<b>0,32</b>	<b>0,28</b>	<b>0,24</b>	<b>0,20</b>	<b>0,185</b>

Pastaba: Atitvaros norminės varžos ir šilumos perdavimo koeficiento vertės pateiktos STR 2.05.01:2005