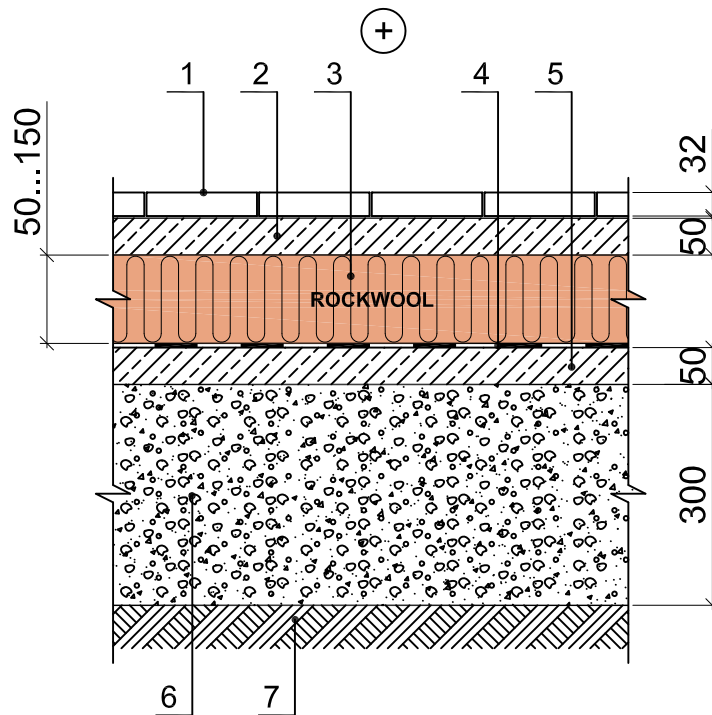


Grindų ant grunto šiltinimas



- 1 - medinės lentų grindys, 32 mm
- 2 - išlyginamasis armuoto betono sluoksnis, 50 mm
- 3 - akmens vatos plokštės **Floor-Batts**
- 4 - hidroizoliacija
- 5 - išlyginamasis armuoto betono sluoksnis, 50 mm
- 6 - stambus žvyras, 300 mm
- 7 - sutankintas gruntas

Konstrukcijoje galite naudoti šiuos Rockwool gaminius

Izoliacinių plokščių Floor-Batts storiai (mm)	Šiluminė varža R_f [m^2K/W]			
	50	100	120	150
1. Medinės lentų grindys, 32 mm				
2. Išlyginamasis armuoto betono sluoksnis, 50 mm				
3. Akmens vatos plokštės Floor-Batts				
4. Hidroizoliacija				
5. Išlyginamasis armuoto betono sluoksnis, 50 mm				
6. Stambus žvyras, 300 mm				
7. Sutankintas gruntas				
	1,47	2,55	2,99	3,64

Pastaba: Lentelėse pateiktos R_f - grindų konstrukcijos šiluminės varžos vertės naudojamos grindų šilumos perdavimo koeficiento skaičiavimui, nes atliekant grindų ant grunto ir rūšių atitvarų šilumos perdavimo koeficientų U skaičiavimus įvertinamas grindų plotas ir forma bei grindis ribojančių sienų storis, pakraščių vertikalojo ir horizontaliojo apšiltinimo įtaka.