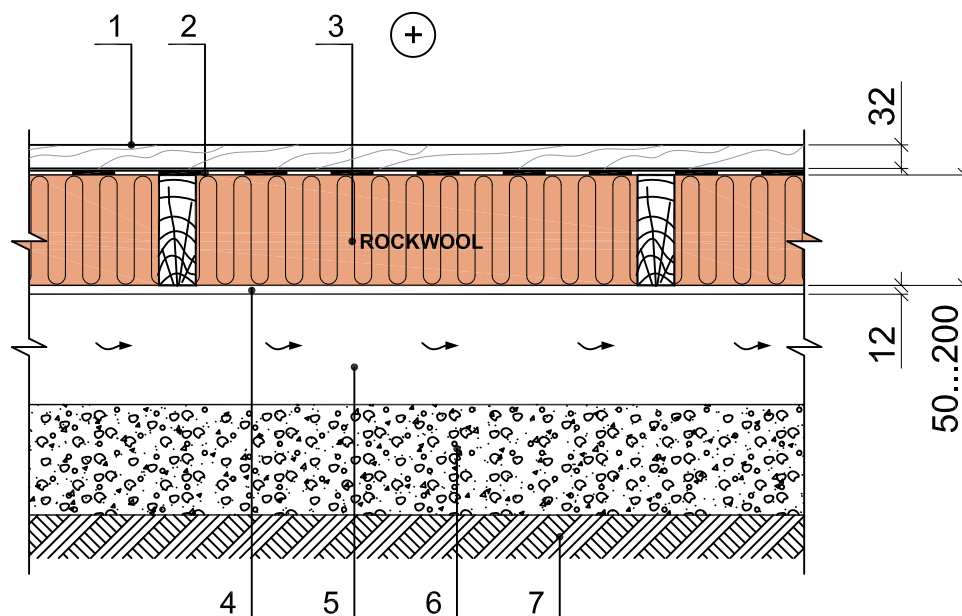


Medinės perdangos virš vėdinamo pogrindžio šiltinimas



- 1 - medinės lentų grindys, 32 mm
- 2 - garo izoliacija - 0,2 mm polietileno plėvelė
- 3 - akmens vatos plokštės **Multirock 35**
- 4 - OSB plokštė, 12 mm
- 5 - vėdinamas pogrindis
- 6 - stambus žvyras
- 7 - sutankintas gruntas

Konstrukcijoje galite naudoti šiuos Rockwool gaminius

Izoliacinių plokščių Multirock 35 storiai (mm)	Šiluminė varža R_t [m^2K/W]				
	50	100	120	150	200
1. Medinės lentų grindys, 32 mm 2. Garo izoliacija - 0,2 mm polietileno plėvelė 3. Akmens vatos plokštės Multirock 35 4. OSB plokštė, 12 mm 5. Vėdinamas pogrindis 6. Stambus žvyras 7. Sutankintas gruntas	1,32	2,14	2,47	2,97	3,63

Pastaba: Lentelėse pateiktos R_t - grindų konstrukcijos šiluminės varžos vertės naudojamos grindų šilumos perdavimo koeficiento skaičiavimui, nes atliekant grindų ant grunto ir rūšių atitvarų šilumos perdavimo koeficientų U skaičiavimus įvertinamas grindų plotas ir forma bei grindis ribojančių sienų storis, pakraščių vertikaliajo ir horizontaliojo apšiltinimo įtaka.