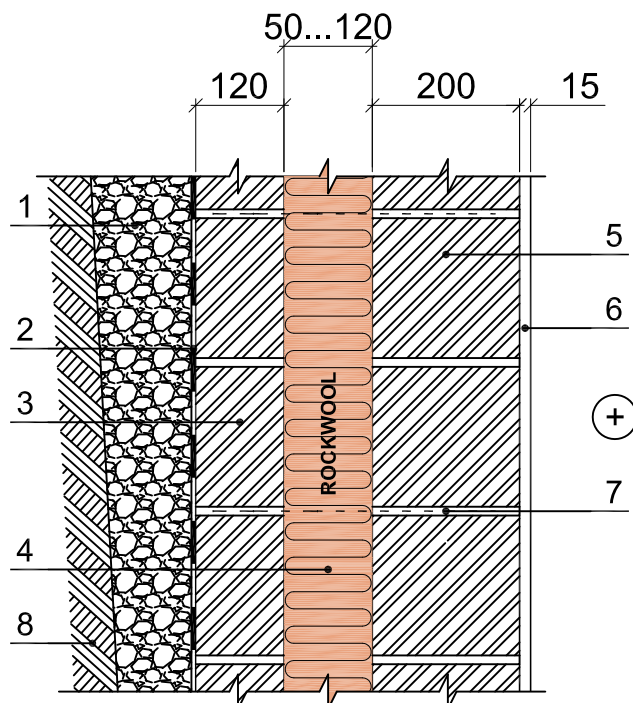


Pamatų šiltinimas



- 1 - drenuojantis sluoksnis
- 2 - hidroizoliacija
- 3 - išorinis betoninis blokelis, 120 mm
- 4 - akmens vatos plokštės **Multirock 35**
- 5 - betoninis blokelis, 200 mm
- 6 - mineralinis tinkas, 15 mm
- 7 - stikloplascio ryšys
- 8 - sutankintas gruntas

Konstrukcijoje galite naudoti šiuos Rockwool gaminius

Izoliacinių plokščių Multirock 35 storiai (mm)	Šiluminė varža R_b [m^2K/W]			
	50	80	100	120
1. Drenuojantis sluoksnis				
2. Hidroizoliacija				
3. Išorinis betoninis blokelis, 120 mm				
4. Akmens vatos plokštės Multirock 35	1,57	2,25	2,92	3,47
5. Betoninis blokelis, 200 mm				
6. Mineralinis tinkas, 15 mm				
7. Stikloplascio ryšys				

Pastaba: Lentelėse pateiktos R_b - grindų konstrukcijos šiluminės varžos vertės naudojamos grindų šilumos perdavimo koeficiento skaičiavimui, nes atliekant grindų ant grunto ir rūsių atitvarų šilumos perdavimo koeficientų U skaičiavimus įvertinamas grindų plotas ir forma bei grindis ribojančių sienų storis, pakraščių vertikalojo ir horizontalojo apšiltinimo įtaka.