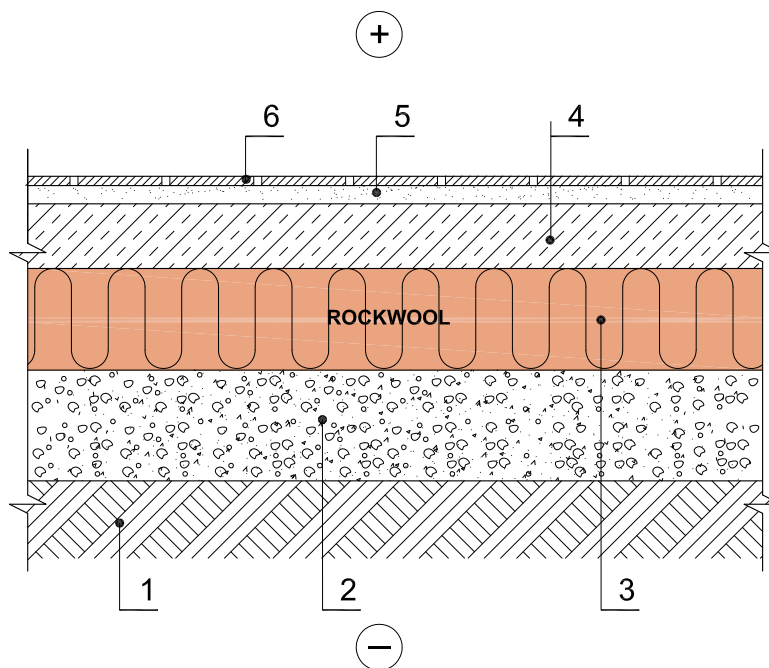


Grindys ant grunto virš pavoingos kapiliarinio vandens pakilimo zonos



- 1 - gruntas
- 2 - drenuojantis sluoksnis (skalda, žvyras)
- 3 - Rockwool akmens vata
- 4 - armuoto betono pagrindas
- 5 - išlyginamasis cemento skiedinio sluoksnis
- 6 - betoninių arba mozaikinių plytelių danga

Pastabos: Drenuojantis sluoksnis turi būti mažiausiai 150 mm storio.
 Betono pagrindas mažiausiai 80 mm storio (armavimo tinklelio akis 150x150 mm, vielos diametras 4 mm).

Konstrukcijoje galite naudoti šiuos Rockwool gaminius

Rockwool gaminys	Rockwool gaminys	Rockwool gaminys
Multirock 35	Wentirock	TF-Board
Megarock / Toprock	Venti Max	Dachrock 185
Rock-Roll	Fasrock Max / Frontrock max E	Dachrock Max
● Floor-Batts	Fasrock	Monrock Pro
Steprock ND	Fasrock LL	Spodrock