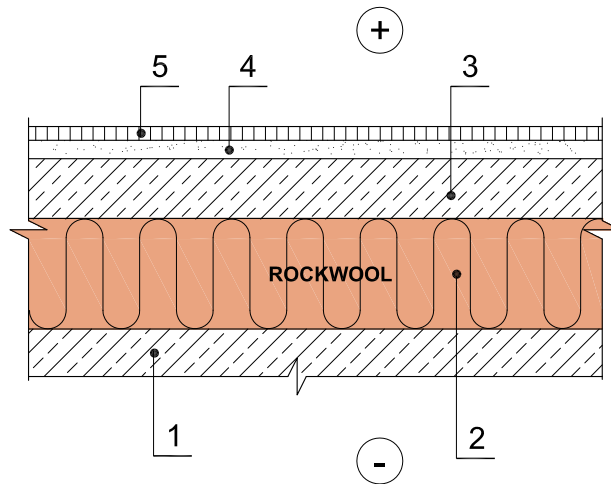


Grindys virš nešildomo rūsio



- 1 - perdenginio plokštė
- 2 - Rockwool akmens vata
- 3 - armuotas betono pagrindas
- 4 - išlyginamasis sluoksnis
- 5 - parketo, parketlenčių arba kita grindų danga

Pastabos: Garo izoliacija įrengiama pagal parketo gamintojo reikalavimus.

Konstrukcijoje galite naudoti šiuos Rockwool gaminius

Rockwool gaminys	Rockwool gaminys	Rockwool gaminys
Multirock 35	Wentirock	TF-Board
Megarock / Toprock	Venti Max	Dachrock 185
Rock-Roll	Fasrock Max / Frontrock max E	Dachrock Max
● Floor-Batts	Fasrock	Monrock Pro
● Steprock ND	Fasrock LL	Spodrock

Gaminių techninius aprašymus rasite interneto svetainėje www.rockwool.lt rubrikoje *Gaminiai - Statybinės izoliacijos gaminiai*