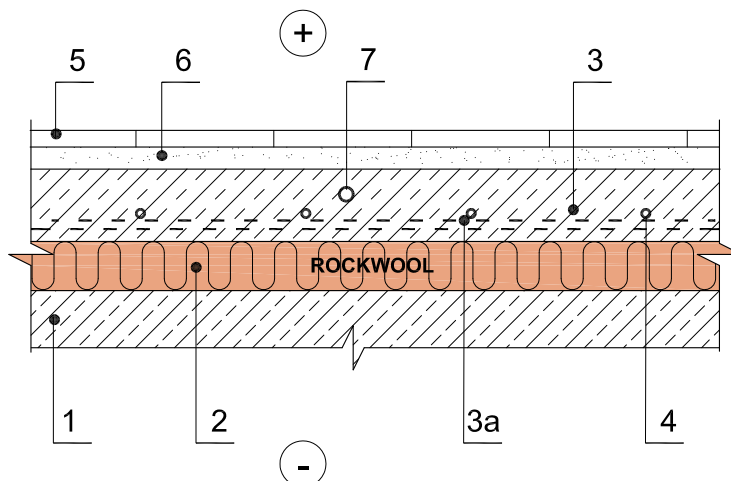


Šildomos grindys virš nešildomo rūšio (esant šlapiam eksploataciniam režimui)



- 1 - perdenginio plokštė
- 2 - Rockwool akmens vata
- 3 - armuoto betono pagrindo plokštė
- 3a - apsauginis tinklėlis
(akutės 100 x 100 mm, vielos storis 4 mm)
- 4 - šildymo kabelis
- 5 - keraminių plytelių grindų danga
- 6 - išlyginamasis sluoksnis
- 7 - sensorius

Pastabos: Garo izoliacija įrengiama pagal grindų dangos gamintojo reikalavimus.
Armuto betono pagrindo (3) storis mažiausiai 80 mm.

Konstrukcijoje galite naudoti šiuos Rockwool gaminius

Rockwool gaminytis	Rockwool gaminytis	Rockwool gaminytis
Multirock 35	Wentirock	TF-Board
Megarock / Toprock	Venti Max	Dachrock 185
Rock-Roll	Fasrock Max / Frontrock max E	Dachrock Max
● Floor-Batts	Fasrock	Monrock Pro
● Steprock ND	Fasrock LL	Spodrock

Gaminių techninius aprašymus rasite interneto svetainėje www.rockwool.lt rubrikoje *Gaminiai - Statybinės izoliacijos gaminiai*