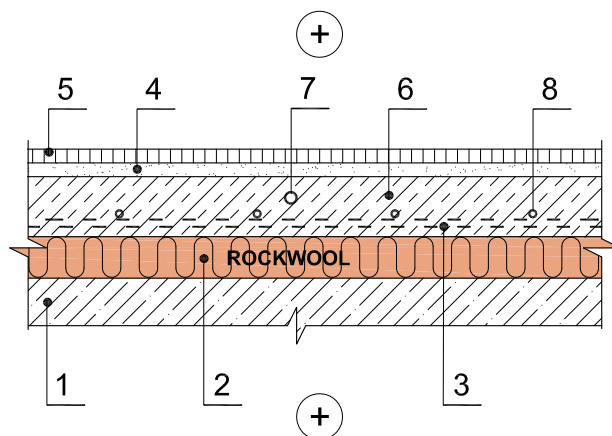


Grindys ant gelžbetoninio tarpaukštinio perdenginio



- 1 - perdenginio plokštė
- 2 - Rockwool akmens vata
- 3 - apsauginis tinklelis (akutė 100 x100 mm, vielos storis 4 mm)
- 4 - išlyginamasis sluoksnis
- 5 - grindų danga (plytelės)
- 6 - armuoto betono pagrindas
- 7 - sensorius
- 8 - šildymo kabelis

Pastaba: Armavimo tinklelio akis 150x150 mm, vielos storis 4 mm.

Konstrukcijoje galite naudoti šiuos Rockwool gaminius

Rockwool gaminy	Rockwool gaminy	Rockwool gaminy
Multirock 35	Wentirock	TF-Board
Megarock / Toprock	Venti Max	Dachrock 185
Rock-Roll	Fasrock Max / Frontrock max E	Dachrock Max
● Floor-Batts	Fasrock	Monrock Pro
● Steprock ND	Fasrock LL	Spodrock

Gaminių techninius aprašymus rasite interneto svetainėje www.rockwool.lt rubrikoje *Gaminiai - Statybinės izoliacijos gaminiai*