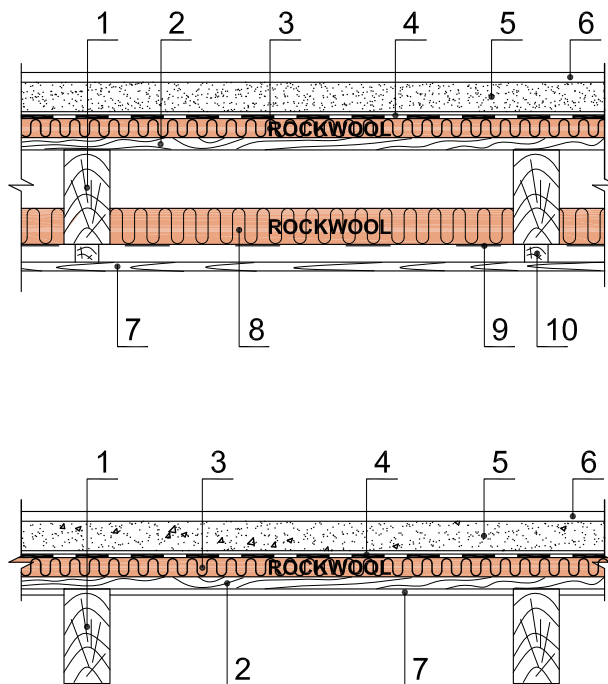


## Grindys virš medinio tarpaukštinio perdenginio (su įvairia grindų danga)



- 1 - perdenginio sija
- 2 - jud grindės
- 3 - Rockwool akmens vata - Steprock ND
- 4 - hidroizoliacija
- 5 - armuoto betono sluoksnis
- 6 - grindų danga
- 7 - lubų apdaila
- 8 - Rockwool akmens vata
- 9 - ištempta viela kas 300 mm
- 10 - papildomas tašas

Pastabos: Armuoto betono sluoksnis mažiausiai 40 mm storio (armavimo tinklelio akis 150x150 mm, vielos diametras 4 mm). Grindys įrengiamos pagal gamintojo reikalavimus.

Konstrukcijoje galite naudoti šiuos Rockwool gaminius

Rockwool gaminy		Rockwool gaminy		Rockwool gaminy	
●	Multirock 35		Wentirock		TF-Board
●	Megarock / Toprock		Venti Max		Dachrock 185
●	Rock-Roll		Fasrock Max / Frontrock max E		Dachrock Max
	Floor-Batts		Fasrock		Monrock Pro
	Steprock ND		Fasrock LL		Spodrock