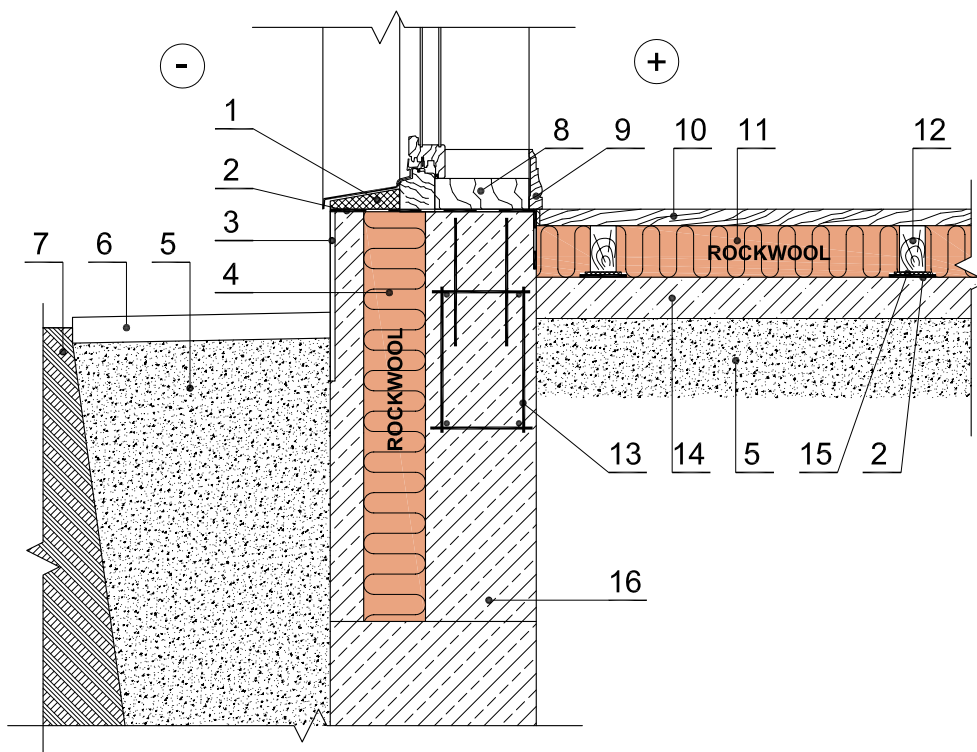


## Grindys ant grunto (išėjimo į terasą detalė)



- |   |                              |
|---|------------------------------|
| 1 - tarpinė                               | 9 - grindjuostė              |
| 2 - hidroizoliacija                       | 10 - grindų danga            |
| 3 - išorės apdaila                        | 11 - Rockwool akmens vata    |
| 4 - Rockwool akmens vata -<br>Floor-Batts | 12 - gulekšniai              |
| 5 - drenuojantis sluoksnis                | 13 - armatūros sijynas       |
| 6 - nuogrinda                             | 14 - išlyginamasis sluoksnis |
| 7 - gruntas                               | 15 - tarpinė                 |
| 8 - stakta                                | 16 - pamatas                 |

Konstrukcijoje galite naudoti šiuos Rockwool gaminius

Rockwool gaminytis	Rockwool gaminytis	Rockwool gaminytis
● Multirock 35	Wentirock	TF-Board
● Megarock / Toprock	Ventī Max	Dachrock 185
● Rock-Roll	Fasrock Max / Frontrock max E	Dachrock Max
Floor-Batts	Fasrock	Monrock Pro
Steprock ND	Fasrock LL	Spodrock

Gaminių techninius aprašymus rasite interneto svetainėje [www.rockwool.lt](http://www.rockwool.lt) rubrikoje *Gaminiai - Statybinės izoliacijos gaminiai*