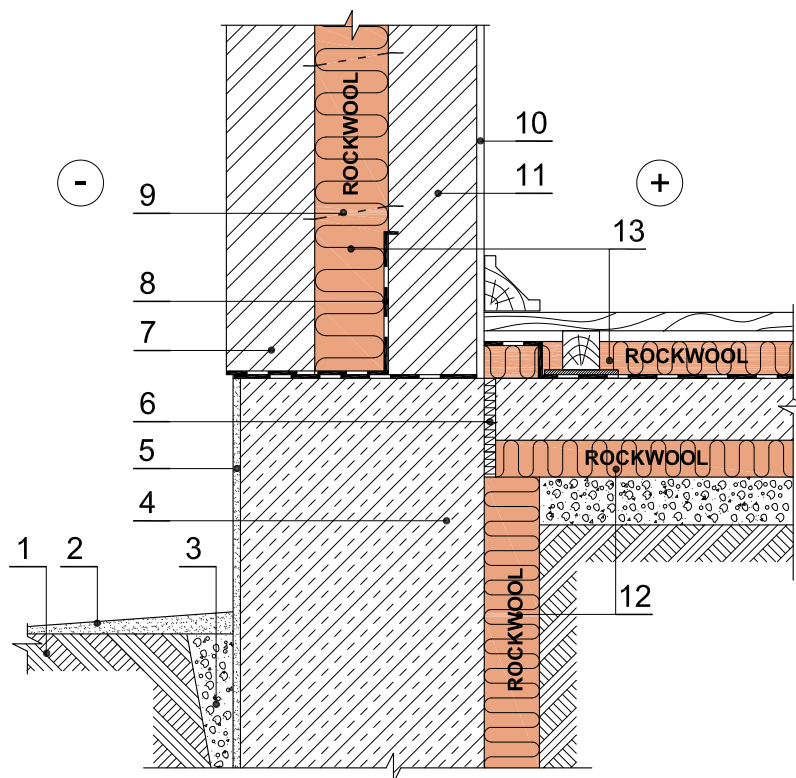


Pamatų ir sienos jungimo detalė



- 1 - gruntas
- 2 - nuogrinda
- 3 - drenuojantis sluoksnis (skalda, žvyras)
- 4 - pamatas
- 5 - tinkas
- 6 - tarpinė
- 7 - apdailos plytų mūras
- 8 - hidroizoliacija
- 9 - lankstus ryšys
- 10 - vidaus apdaila
- 11 - vidaus mūras
- 12 - Rockwool akmenų vata- Floor-Batts
- 13 - Rockwool akmenų vata

Sienų konstrukcijas žiūrėti 3.2
Grindų konstrukcijas žiūrėti 1.1

Konstrukcijoje galite naudoti šiuos Rockwool gaminius

Rockwool gaminytis		Rockwool gaminytis		Rockwool gaminytis	
●	Multirock 35		Wentirock		TF-Board
●	Megarock / Toprock		Venti Max		Dachrock 185
●	Rock-Roll		Fasrock Max / Frontrock max E		Dachrock Max
	Floor-Batts		Fasrock		Monrock Pro
	Steprock ND		Fasrock LL		Spodrock

Gaminių techninius aprašymus rasite interneto svetainėje www.rockwool.lt rubrikoje *Gaminiai - Statybinės izoliacijos gaminiai*