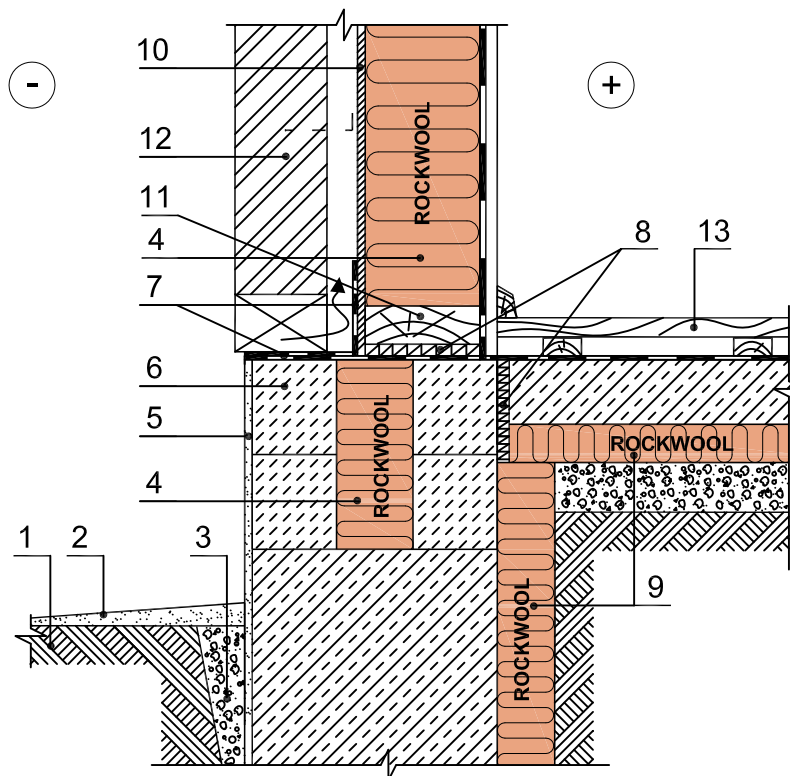


Pamatų ir sienos jungimo detalė



- 1 - gruntas
- 2 - nuogrinda
- 3 - drenuojantis sluoksnis
- 4 - Rockwool akmens vata
- 5 - tinkas
- 6 - betono blokeliai
- 7 - hidroizoliacija
- 8 - tarpinė
- 9 - Rockwool akmens vata – Floor-Batts
- 10 - priešvėjinė izoliacija
- 11 - sienos karkaso tašai
- 12 - apdailos plytų mūras
- 13 - medinės grindys

Sienų konstrukcijas žiūrėti 3.3
Grindų konstrukcijas žiūrėti 1.1

Konstrukcijoje galite naudoti šiuos Rockwool gaminius

Rockwool gaminytis	Rockwool gaminytis	Rockwool gaminytis
● Multirock 35	Wentirock	TF-Board
Megarock / Toprock	Venti Max	Dachrock 185
Rock-Roll	Fasrock Max / Frontrock max E	Dachrock Max
Floor-Batts	Fasrock	Monrock Pro
Steprock ND	Fasrock LL	Spodrock

Gaminių techninius aprašymus rasite interneto svetainėje www.rockwool.lt rubrikoje *Gaminiai - Statybinės izoliacijos gaminiai*