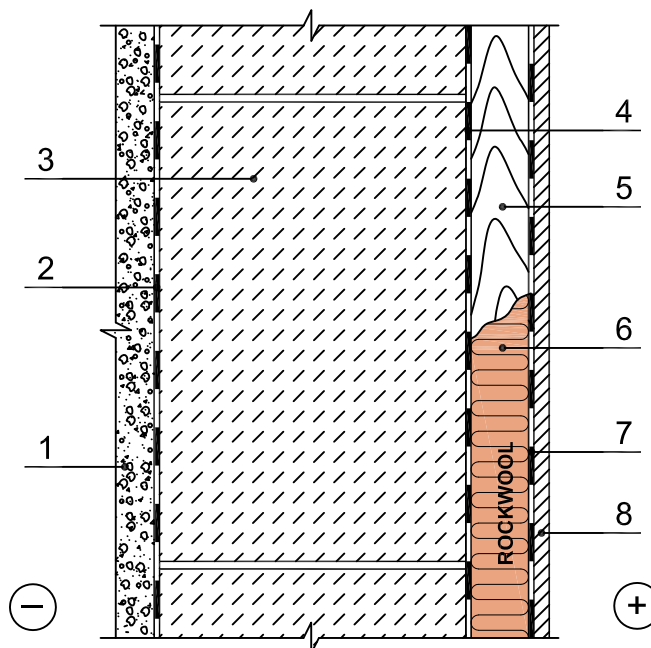


## Apšiltinta iš vidaus rūšio siena (naudojant medinį karkasą)



- 1 - drenuojantis sluoksnis
- 2 - hidroizoliacija
- 3 - betoniniai blokeliai
- 4 - hidroizoliacinė juostelė po mediniais tašais
- 5 - medinių tašų karkasas
- 6 - Rockwool akmens vata
- 7 - garo izoliacija (0,2 mm polietileno plėvelė)
- 8 - vidaus apdailos sluoksnis

Pastabos: Rūšys šildomas.  
 Rekomenduojamas šilumos izoliacijos storis 50 mm.  
 Rūšio siena iš išorės turi būti nelaidi drėgmei.

Konstrukcijoje galite naudoti šiuos Rockwool gaminius

Rockwool gaminys	Rockwool gaminys	Rockwool gaminys
● Multirock 35	Wentirock	TF-Board
Megarock / Toprock	Venti Max	Dachrock 185
Rock-Roll	Fasrock Max / Frontrock max E	Dachrock Max
Floor-Batts	Fasrock	Monrock Pro
Steprock ND	Fasrock LL	Spodrock

Gaminių techninius aprašymus rasite interneto svetainėje [www.rockwool.lt](http://www.rockwool.lt) rubrikoje *Gaminiai - Statybinės izoliacijos gaminiai*