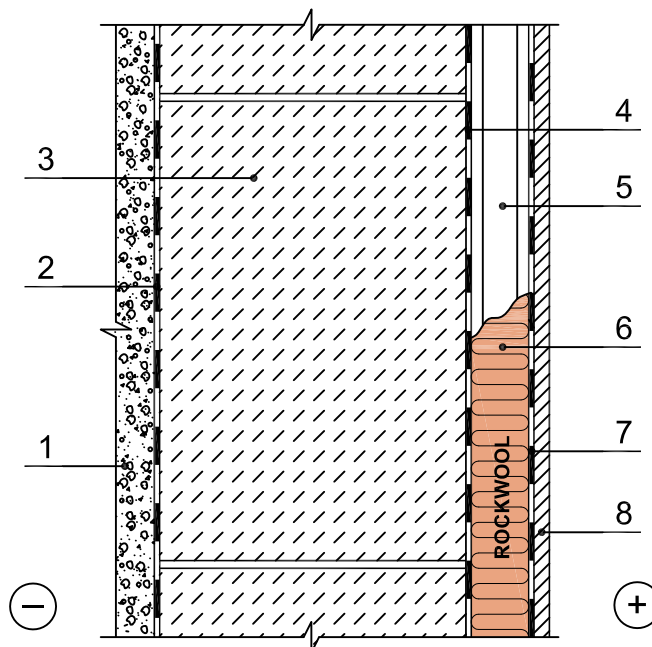


Apšiltinta iš vidaus rūšio siena (naudojant metalinį karkasą)



- 1 - drenuojantis sluoksnis
- 2 - hidroizoliacija
- 3 - betoniniai blokeliai
- 4 - hidroizoliacinė juostelė po metaliniais profiliais
- 5 - metalinių profilių karkasas
- 6 - Rockwool akmens vata
- 7 - garo izoliacija (0,2 mm polietileno plėvelė)
- 8 - vidaus apdailos sluoksnis

Pastabos: Rūšys šildomas.
 Rekomenduojamas šilumos izoliacijos storis 50 mm.
 Rūšio siena iš išorės turi būti nelaidi drėgmei.

Konstrukcijoje galite naudoti šiuos Rockwool gaminius

Rockwool gaminys		Rockwool gaminys		Rockwool gaminys	
●	Multirock 35		Wentirock		TF-Board
	Megarock / Toprock		Venti Max		Dachrock 185
	Rock-Roll		Fasrock Max / Frontrock max E		Dachrock Max
	Floor-Batts		Fasrock		Monrock Pro
	Steprock ND		Fasrock LL		Spodrock