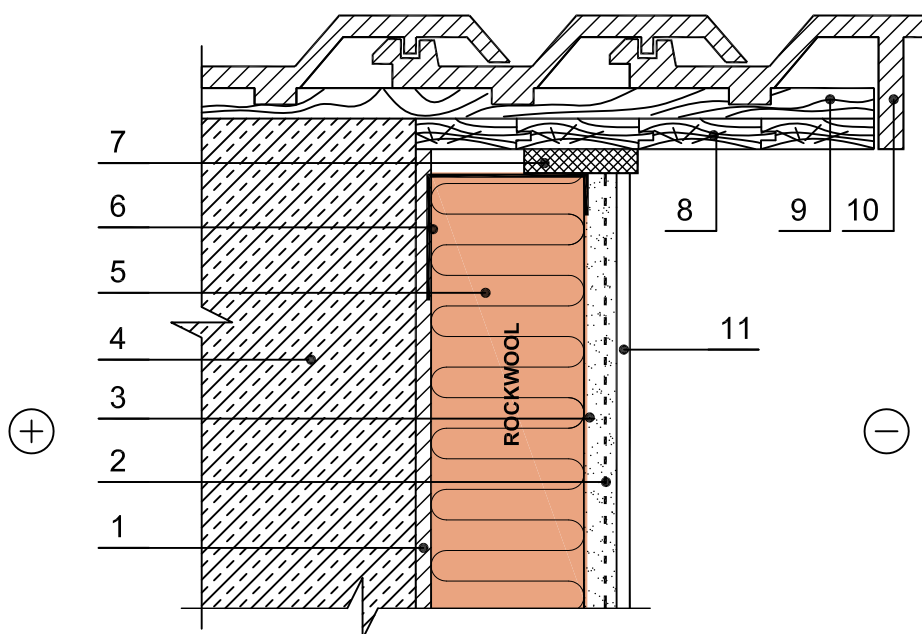


Sienos šiltinimas (prijungimas prie karnizo)



- 1 - klijai
- 2 - stiklo audinio tinklelis
- 3 - klijai-glaistas
- 4 - esama siena
- 5 - Rockwool akmens vata
- 6 - papildomas stiklo audinio tinklelio sluoksnis
- 7 - išsiplečianti sandarinimo juosta
- 8 - karnizo pakalimas
- 9 - grebėstas
- 10 - stogo danga (čerpės)
- 11 - dekoratyvinis tinkas

Pastabos: Tinko apdaila atliekama pagal gamintojo reikalavimus.
Reikia laikytis akmenų vatos plokščių tvirtinimo reikalavimų.

Konstrukcijoje galite naudoti šiuos Rockwool gaminius

Rockwool gaminytis	Rockwool gaminytis	Rockwool gaminytis
Multirock 35	Wentirock	TF-Board
Megarock / Toprock	Venti Max	Dachrock 185
Rock-Roll	● Fasrock Max / Frontrock max E	Dachrock Max
Floor-Batts	● Fasrock	Monrock Pro
Steprock ND	● Fasrock LL	Spodrock