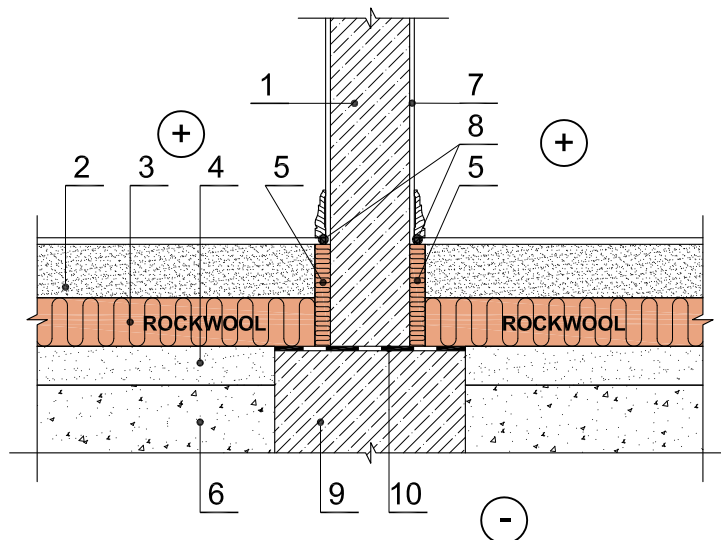


Grindų ant grunto ir vidaus pertvaros jungimosi detalė



- 1 - mūro pertvara
- 2 - išlyginamasis sluoksnis
- 3 - Rockwool akmens vata
- 4 - paruošiamasis sluoksnis
- 5 - tarpinė - Rockwool akmens vata
- 6 - drenuojantis sluoksnis
- 7 - apdaila
- 8 - tarpinė
- 9 - pamatas
- 10 - hidroizoliacija

Pastabos: Išlyginamasis sluoksnis mažiausiai 40 mm storio (armavimo tinklelio akis 150x150 mm, vielos diametras 4 mm). Grindys įrengiamos pagal gamintojo reikalavimus.

Konstrukcijoje galite naudoti šiuos Rockwool gaminius

Rockwool gaminy	Rockwool gaminy	Rockwool gaminy
Multirock 35	Wentirock	TF-Board
Megarock / Toprock	Venti Max	Dachrock 185
Rock-Roll	Fasrock Max / Frontrock max E	Dachrock Max
● Floor-Batts	Fasrock	Monrock Pro
Steprock ND	Fasrock LL	Spodrock

Gaminių techninius aprašymus rasite interneto svetainėje www.rockwool.lt rubrikoje *Gaminiai - Statybinės izoliacijos gaminiai*