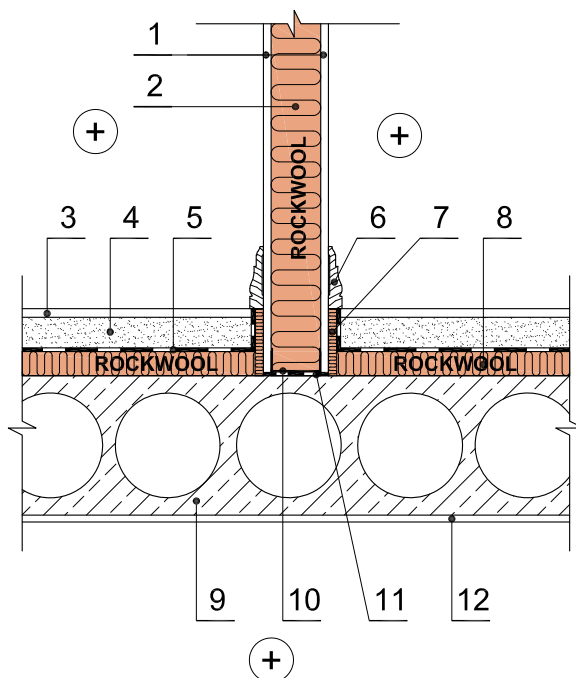


Grindų ant tarpaukštinio perdenginio ir vidaus pertvaros jungimosi detalė



- 1 - vidaus apdaila
- 2 - Rockwool akmens vata
- 3 - grindų danga
- 4 - išlyginamasis sluoksnis
- 5 - hidroizoliacija
- 6 - grindjuostė
- 7 - tarpinė - Rockwool akmens vata
- 8 - Rockwool akmens vata - Steprock ND
- 9 - gelžbetoninė perdenginio plokštė
- 10 - horizontalus "C" tipo profilis
- 11 - tarpinė
- 12 - apdaila

Pastabos: Išlyginamasis sluoksnis mažiausiai 40 mm storio (armavimo tinklelio akis 150x150 mm, vielos diametras 4 mm). Grindys įrengiamos pagal gamintojo reikalavimus.

Konstrukcijoje galite naudoti šiuos Rockwool gaminius

Rockwool gaminytis	Rockwool gaminytis	Rockwool gaminytis
● Multirock 35	Wentrock	TF-Board
Megarock / Toprock	Venti Max	Dachrock 185
● Panelrock	Fasrock Max / Frontrock max E	Dachrock Max
Floor-Batts	Fasrock	Monrock Pro
Steprock ND	Fasrock LL	Spodrock

Gaminių techninius aprašymus rasite interneto svetainėje www.rockwool.lt rubrikoje *Gaminiai - Statybinės izoliacijos gaminiai*