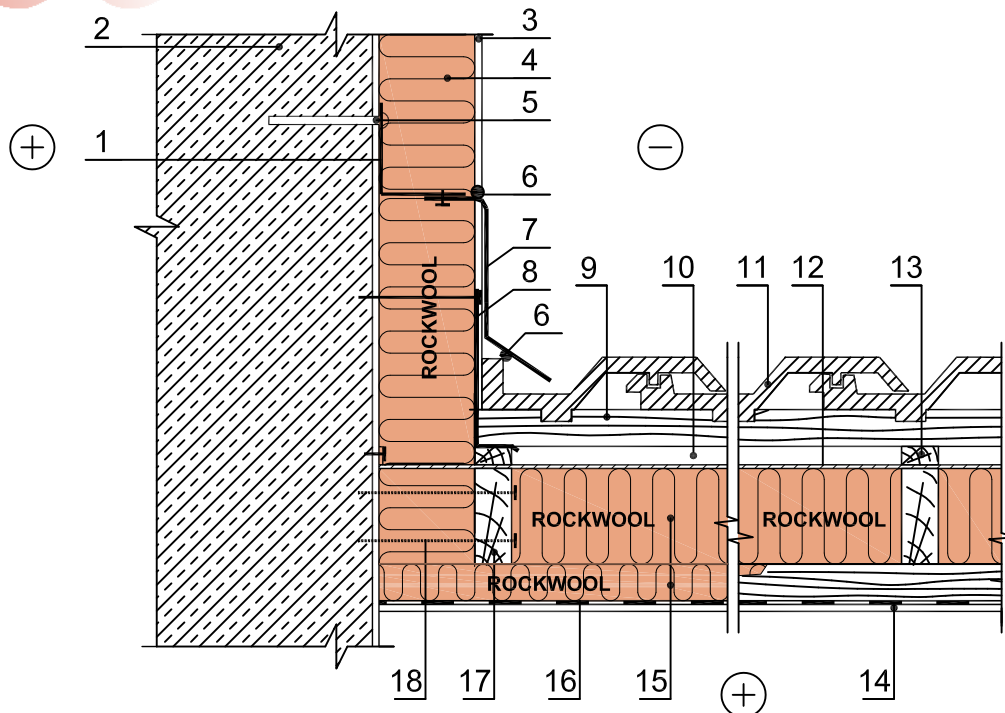


## Vėdinamas šlaitinis stogas (prijungimas prie sienos)



- 1 - profilis
- 2 - esama siena
- 3 - tinkas
- 4 - Rockwool akmens vata - Fasrock ar Fasrock Max
- 5 - mūrvinė
- 6 - hermetikas
- 7 - apskardinimas
- 8 - papildoma skarda
- 9 - grebėstas
- 10 - oro tarpas
- 11 - stogo danga (čerpės)
- 12 - vėjo izoliacija
- 13 - papildomas tapas (gegnės pakalimas oro tarpui)
- 14 - vidaus apdaila
- 15 - Rockwool akmens vata
- 16 - garo izoliacija
- 17 - gegnė
- 18 - tvirtinimo detalė

Pastabos: Tinko apdaila atliekama pagal gamintojo reikalavimus.

Reikia laikytis akmens vatos plokščių tvirtinimo reikalavimų.

Prie vertikalaus sienos paviršiaus skarda turi būti pakelta ne mažiau kaip 300 mm.

Konstrukcijoje galite naudoti šiuos Rockwool gaminius

Rockwool gaminytis	Rockwool gaminytis	Rockwool gaminytis
● Multirock 35	Wentirock	TF-Board
Megarock / Toprock	Ventil Max	Dachrock 185
Rock-Roll	Fasrock Max / Frontrock max E	Dachrock Max
Floor-Batts	Fasrock	Monrock Pro
Steprock ND	Fasrock LL	Spodrock