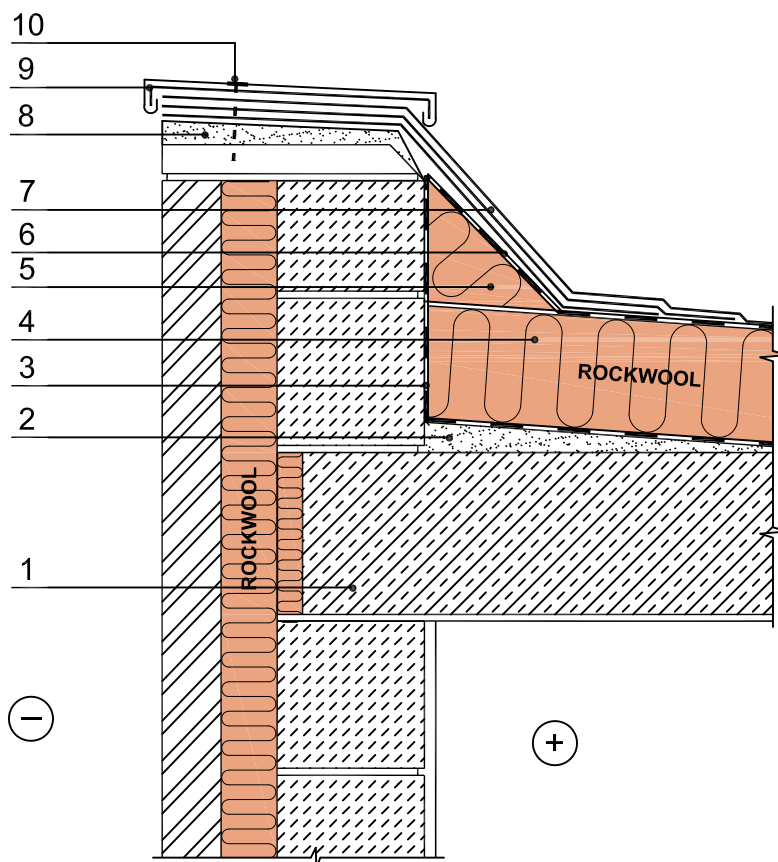


Nevėdinamas plokščias stogas (su rulonine danga užleista ant parapeto viršaus)



- 1 - gelžbetoninė perdenginio plokštė
- 2 - cemento skiedinio sluoksnis (išlyginimui ir nuolydžio formavimui)
- 3 - garo izoliacija
- 4 - Rockwool akmens vata
- 5 - Rockwool akmens vata
- 6 - pagrindinė ruloninė stogo danga
- 7 - papildomi ruloninės stogo dangos sluoksniai
- 8 - cemento-smėlio skiedinys
- 9 - skardos laikiklis
- 10 - mūrvinė

Sienų konstrukcijas žiūrėti 3.2

Pastaba: Plokščių stogų termoizoliacijos sluoksnis gali būti įrengiamas plokštes klojant vienu sluoksniu (Monrock Pro) arba keliais sluoksniais: apatiniam sluoksniui (Spodrock), viršutiniams sluoksniui (Dachrock Max, TF-Board, Dachrock 185)

Konstrukcijoje galite naudoti šiuos Rockwool gaminius

Rockwool gaminys		Rockwool gaminys		Rockwool gaminys	
	Multirock 35		Wentirock	●	TF-Board
	Megarock / Toprock		Venti Max	●	Dachrock 185
	Rock-Roll		Fasrock Max / Frontrock max E	●	Dachrock Max
	Floor-Batts		Fasrock	●	Monrock Pro
	Steprock ND		Fasrock LL	●	Spodrock