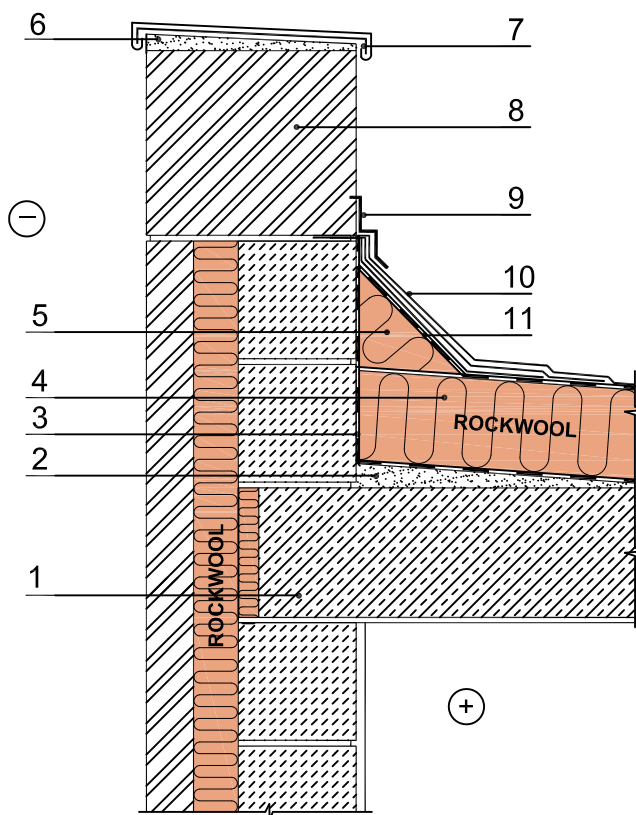


Nevėdinamas plokščias stogas (aukštas parapetas)



- 1 - gelžbetoninė perdenginio plokštė
- 2 - cemento skiedinio sluoksnis (išlyginimui ir nuolydžio formavimui)
- 3 - garo izoliacija
- 4 - Rockwool akmens vata
- 5 - Rockwool akmens vata
- 6 - cemento-smėlio skiedinys
- 7 - parapeto viršaus apskardinimas
- 8 - parapetas
- 9 - apsauginė aluminizuota juostelė (skarda)
- 10 - papildomi ruloninės stogo dangos sluoksniai
- 11 - pagrindinė ruloninė stogo danga

Sienu konstrukciją žiūrėti 3.2

Pastaba: Plokščių stogų termoizoliacijos sluoksnis gali būti įrengiamas plokštės klojant vienu sluoksniu (Monrock Pro) arba keliais sluoksniais: apatiniam sluoksniui (Spodrock), viršutiniams sluoksniui (Dachrock Max, TF-Board, Dachrock 185)

Konstrukcijoje galite naudoti šiuos Rockwool gaminius

Rockwool gaminys	Rockwool gaminys	Rockwool gaminys
Multirock 35	Wentirock	● TF-Board
Megarock / Toprock	Venti Max	● Dachrock 185
Rock-Roll	Fasrock Max / Frontrock max E	● Dachrock Max
Floor-Batts	Fasrock	● Monrock Pro
Steprock ND	Fasrock LL	● Spodrock