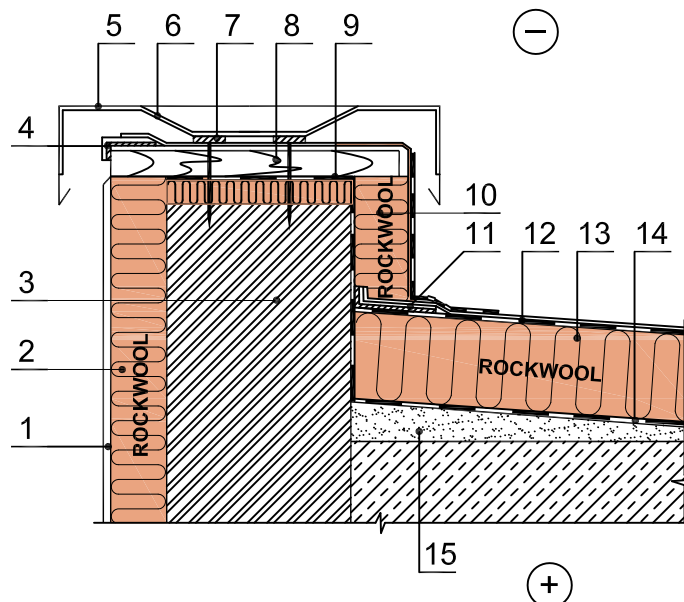


Nevėdinamas plokščias stogas (žemas parapetas)



- 1 - išorės apdaila
- 2 - Rockwool akmenų vata – Fasrock ar Fasrock Max
- 3 - esama konstrukcija
- 4 - apvadas
- 5 - apskardinimas
- 6 - kronšteinas
- 7 - tvirtinimo detalės
- 8 - antiseptikuota lenta
- 9 - hidroizoliacija
- 10 - Rockwool akmenų vata
- 11 - papildoma sandarinimo juosta
- 12 - pagrindinė ruloninė stogo danga
- 13 - Rockwool akmenų vata
- 14 - garo izoliacija
- 15 - cemento skiedinio sluoksnis (išlyginimui ir nuolydžio formavimui)

Pastaba: Plokščių stogų termoizoliacijos sluoksnis gali būti įrengiamas plokštes klojant vienu sluoksniu (Monrock Pro) arba keliais sluoksniais: apatiniam sluoksniui (Spodrock), viršutiniams sluoksniui (Dachrock Max, TF-Board, Dachrock 185)

Konstrukcijoje galite naudoti šiuos Rockwool gaminius

Rockwool gaminytis	Rockwool gaminytis	Rockwool gaminytis
Multirock 35	Wentirock	● TF-Board
Megarock / Toprock	Venti Max	● Dachrock 185
Rock-Roll	Fasrock Max / Frontrock max E	● Dachrock Max
Floor-Batts	Fasrock	● Monrock Pro
Steprock ND	Fasrock LL	● Spodrock