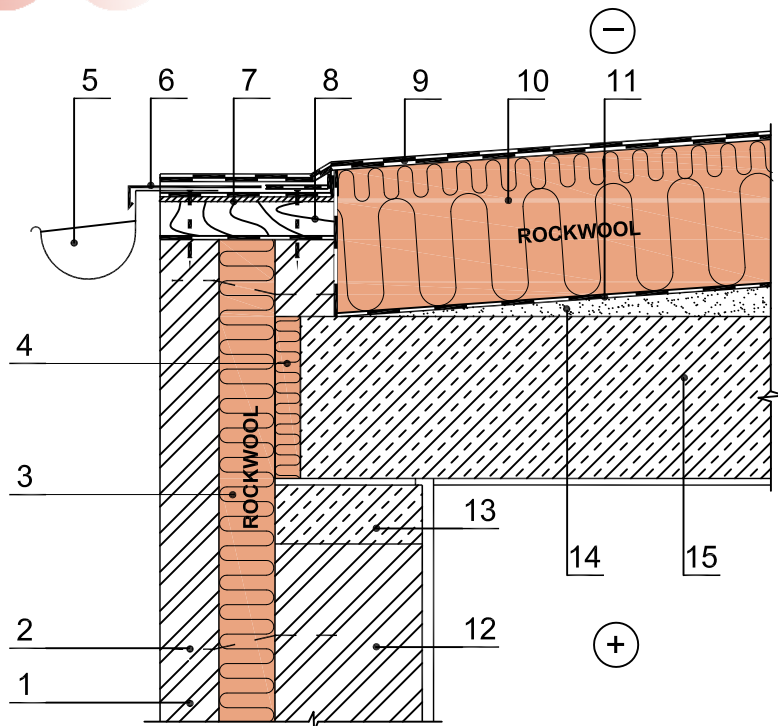


Nevėdinamas plokščias stogas (neišsikišęs karnizas)



- 1 - išorės mūro siena
- 2 - lankstūs ryšiai
- 3 - Rockwool akmens vata - Multirock 35
- 4 - Rockwool akmens vata – Floor Batts
- 5 - lietaus vandens nuvedimo latakas
- 6 - apskardinimas
- 7 - drėgmei atspari OSB plokštė
- 8 - pagalbini antiseptikuotas tašas
- 9 - stogo hidroizoliacinė danga
- 10 - Rockwool akmens vata
- 11 - garo izoliacija
- 12 - vidaus mūras (betono, keramzito ar kt. blokeliai)
- 13 - armuotas cemento skiedinio sluoksnis
- 14 - cemento skiedinio sluoksnis
(paviršiaus išlyginimui bei nuolydžio formavimui)
- 15 - perdenginio konstrukcija (g/b plokštė)

Sienų konstrukcijas žiūrėti 3.2

Pastaba: Plokščių stogų termoizoliacijos sluoksnis gali būti įrengiamas plokštes klojant vienu sluoksniu (Monrock Pro) arba keliais sluoksniais: apatiniam sluoksniui (Spodrock), viršutiniams sluoksniui (Dachrock Max, TF-Board, Dachrock 185)

Konstrukcijoje galite naudoti šiuos Rockwool gaminius

Rockwool gaminys	Rockwool gaminys	Rockwool gaminys
Multirock 35	Wentirock	TF-Board
Megarock / Toprock	Venti Max	Dachrock 185
Rock-Roll	Fasrock Max / Frontrock max E	Dachrock Max
Floor-Batts	Fasrock	Monrock Pro
Steprock ND	Fasrock LL	Spodrock