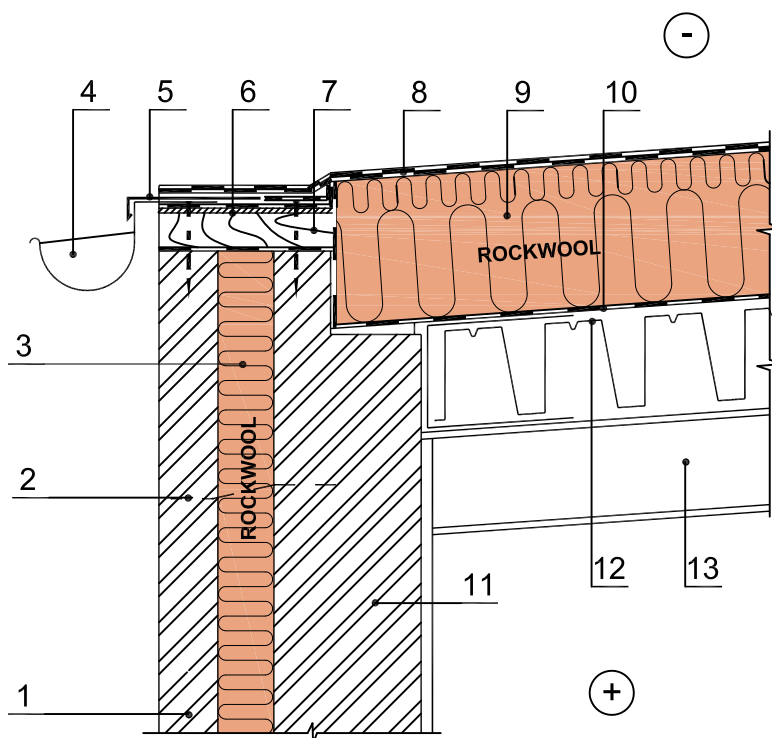


## Nevėdinamas plokščias stogas (neišsikišęs karnizas)



- 1 - išorės mūro siena
- 2 - lankstūs ryšiai
- 3 - Rockwool akmens vata - Multirock 35
- 4 - lietaus vandens nuvedimo latakas
- 5 - apskardinimas
- 6 - drėgmei atspari OSB plokštė
- 7 - pagalbinis antiseptikuotas tašas
- 8 - stogo hidroizoliacinė danga
- 9 - Rockwool akmens vata
- 10 - garo izoliacija
- 11 - vidaus mūras (betono, keramzito ar kt. blokeliai)
- 12 - perdenginio konstrukcija (profiluota skarda)
- 13 - sija

Sienu konstrukcijas žiūrėti 3.2

Pastabos: Profiluota skarda remiama ant laikančios sijos.

Plokščių stogų termoizoliacijos sluoksnis gali būti įrengiamas plokštės klojant vienu sluoksniu (Monrock Pro) arba keliais sluoksniais: apatiniam sluoksniui (Spodrock), viršutiniams sluoksniui (Dachrock Max, TF-Board, Dachrock 185)

Konstrukcijoje galite naudoti šiuos Rockwool gaminius

Rockwool gaminys		Rockwool gaminys		Rockwool gaminys	
	Multirock 35		Wentirock	●	TF-Board
	Megarock / Toprock		Venti Max	●	Dachrock 185
	Rock-Roll		Fasrock Max / Frontrock max E	●	Dachrock Max
	Floor-Batts		Fasrock	●	Monrock Pro
	Steprock ND		Fasrock LL	●	Spodrock

Gaminių techninius aprašymus rasite interneto svetainėje [www.rockwool.lt](http://www.rockwool.lt) rubrikoje *Gaminiai - Statybinės izoliacijos gaminiai*