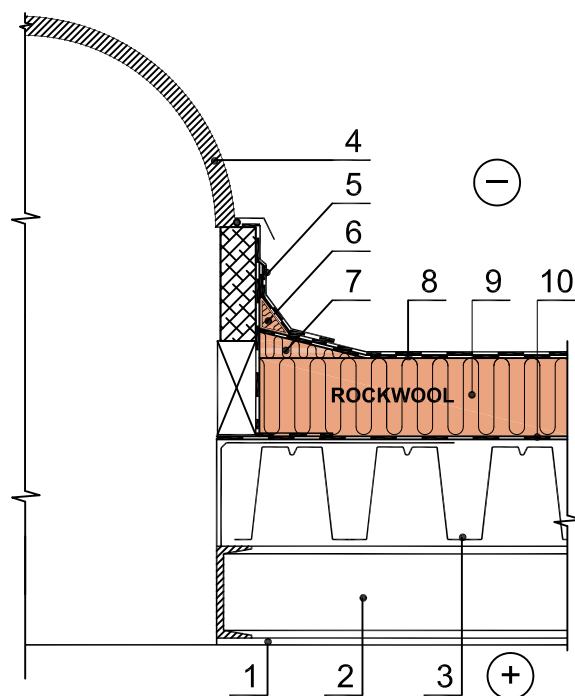


Nevėdinamas plokščias stogas (švieslangio įrengimas)



- 1 - vidaus apdaila
- 2 - sija
- 3 - perdenginio konstrukcija (profiluota skarda)
- 4 - švieslangis
- 5 - papildomas hidroizoliacinės dangos sluoksnis
- 6 - Rockwool akmens vata
- 7 - Rockwool akmens vata
- 8 - stogo hidroizoliacinė danga
- 9 - Rockwool akmens vata
- 10 - garo izoliacija

Pastaba: Plokščių stogų termoizoliacijos sluoksnis gali būti įrengiamas plokštes klojant vienu sluoksniu (Monrock Pro) arba keliais sluoksniais: apatiniam sluoksniui (Spodrock), viršutiniams sluoksniui (Dachrock Max, TF-Board, Dachrock 185)

Konstrukcijoje galite naudoti šiuos Rockwool gaminius

Rockwool gaminys	Rockwool gaminys	Rockwool gaminys
Multirock 35	Wentirock	● TF-Board
Megarock / Toprock	Venti Max	● Dachrock 185
Rock-Roll	Fasrock Max / Frontrock max E	● Dachrock Max
Floor-Batts	Fasrock	● Monrock Pro
Steprock ND	Fasrock LL	● Spodrock

Gaminių techninius aprašymus rasite interneto svetainėje www.rockwool.lt rubrikoje *Gaminiai - Statybinės izoliacijos gaminiai*