

# Rockwool akmens vata



**Vamzdžių izoliavimas kevalais**

**ROCKWOOL®**  
NEDEGI IZOLIACIJA

## Kevalai

Kevalais yra vadinami gamykloje pagaminti cilindro formos akmens vatos gaminiai, kurie naudojami įvairių standartinio skersmens vamzdynų šilumos, priešgaisrinei, garso ir anti-kondensacinei izoliacijai. Kevalai gali būti padengti aliuminio folija arba PVC plėvele. Kevalų pasirinkimą lemia pa-

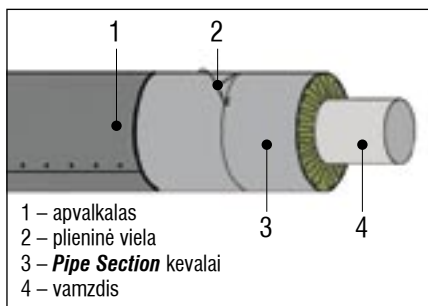
talpoms, kuriose klojama techninė izoliacija, keliami higieniniai ir estetiniai reikalavimai. Vamzdynų izoliavimui *Rockwool* akmens vatos kevalus galime naudoti be jokio išankstinio paruošimo. Kevalai yra lengvai montuojami ant įvairaus skersmens vamzdžių – reikia tik praplėsti kevalą, uždėti ant vamzdžio, užspausti jį ir užsandarinti išilginę siūlę. Dėl ypatingos kevalų formos jų monta-

vimas yra paprastas ir greitas. Kevalų išilginėse sandūrose esantys grioveliai užtikrina kevalų sandarumą, leidžia išvengti šilumos tiltelių, stabdo šilumos pernešimą konvekciniu būdu.

*Rockwool* akmens vatos kevalai – tai darbo sąnaudas taupantis ir eksploatacines produktų savybes gerinantis inovacinis sprendimas.

### Rockwool PIPE SECTION vamzdžių kevalai su aliuminio folija

*Pipe Section* yra standūs, armuota aliuminio folija dengti *Rockwool* akmens vatos kevalai. *Pipe Section* kevalai naudojami centrinio šildymo, buitinio karšto ir šalto vandens bei šiluminių trasų vamzdynų apšiltinimui, taip pat jėgainėse, naftos perdirbimo, chemijos pramonės įmonėse. *Pipe Section* kevalais gali būti izoliuojami visi standartiniai plieniniai vamzdžiai, kurie



įkaista iki +650 °C. *Pipe Section* kevalų ilgis yra 1 000 mm, izoliacinio sluoksnio storis – 20, 30, 40, 50, 60, 80 ir 100 mm.

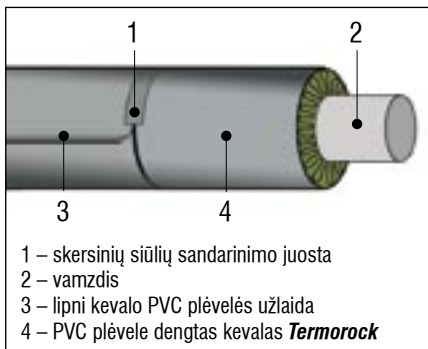


*Pipe Section* standartinis kevalų skersmuo iki 324 mm, tačiau galima užsakyti ir didesnio skersmens kevalus, net iki 915 mm.

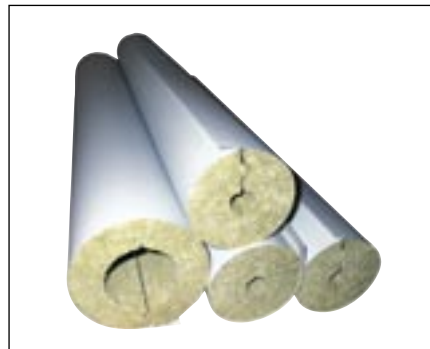
### Rockwool TERMOROCK PVC plėvele dengti vamzdžių kevalai

*Termorock* yra standūs, pilka PVC plėvele padengti *Rockwool* akmens vatos kevalai. PVC plėvelė gerina izoliacijos efektyvumą ir puikiai tinka izoliuoti vamzdynus, esančius drėgnose patalpose bei pastatuose, kuriems keliami didesni higieniniai ar estetiniai reikalavimai (maisto pramonėje, viešojo maitinimo, medicinos įstaigų, prekybos vietose, vaistų, elektronikos prekių sandėliuose).

Šių kevalų paviršių galima valyti drėgnu būdu arba net plauti šiltu vandeniu su



plovikliais ar dezinfekcinėmis priemonėmis. PVC plėvelė gali išlaikyti iki +80 °C temperatūrą, o akmens vatos pusėje temperatūra gali siekti net iki +250 °C. *Termo-*

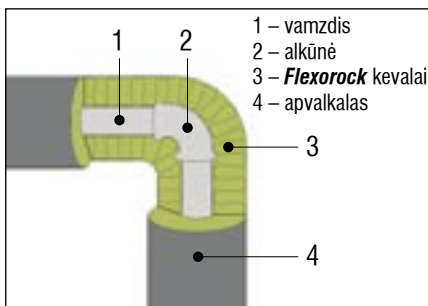


*rock* kevalų ilgis yra 1 000 mm, izoliacinio sluoksnio storis – 20, 30, 40 ir 50 mm. Jais galima izoliuoti 18–133 mm skersmens vamzdžius.

### Rockwool FLEXOROCK lankstūs vamzdžių kevalai

*Flexorock* yra lankstūs, armuota aliuminio folija dengti *Rockwool* akmens vatos kevalai. Kevalų aliuminio danga užtikrina formos stabilumą jį lankstant, sustiprina elastingumą bei pagerina kevalo išvaizdą. Šie kevalai rekomenduojami vamzdžių alkūnių ir užlenkimų apšiltinimui, taip pat tinka visų standartinių plieninių vamzdžių izoliacijai.

*Flexorock* kevalai skirti centrinio šildymo, buitinio karšto ir šalto vandens bei šiluminių trasų vamzdynų apšiltinimui. Jie

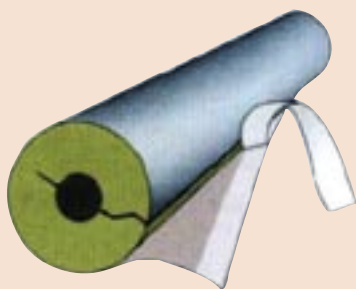


yra padengti aliuminio plėvele, todėl gali būti naudojami apsaugai nuo vandens garų kondensato.

*Flexorock* kevalų danga iš aliuminio folijos pusės gali išlaikyti iki +80 °C tempe-



ratūrą, o akmens vatos pusėje temperatūra gali siekti iki +250 °C. *Flexorock* kevalų ilgis yra 1 000 mm, izoliacijos storis – 20, 30, 40, 50 mm. Jais galima izoliuoti 17–66 mm skersmens vamzdžius.



## Rockwool akmens vatos kevalų naudojimo privalumai:

- sumažinami šilumos nuostoliai;
- sumažinami šilumnešio temperatūros pokyčiai;
- ant vamzdžių paviršių nesusidaro kondensatas;
- žemesnė paviršiaus įkaitimo temperatūra;
- apsauga nuo užšalimo;
- mažesnis įrenginių ar komunikacijų keliamas triukšmas;
- apsauga nuo ugnies.



## Rockwool akmens vatos kevalų montavimas

Visi *Rockwool* akmens vatos kevalai yra padengti aliuminio folija ar PVC plėvele, todėl nebereikia atskirai montuoti paprastų kevalų ir tik po to juos dengti kita danga.

Montuojant kevalus nereikia naudoti specialių tvirtinimo elementų, nes kiekvienas *Rockwool* akmens vatos kevalas yra

įpjautas išilgai, praplėstas kevalas lengvai užmaunamas ant vamzdžio, o jo išilginis pjūvis uždengiamas lipnia juosta-užlaida ir užklijuojamas. Skersinės kevalų sandūros užklijuojamos lipnia aliuminio juosta. *Flexorock* akmens vatos kevalai lengvai montuojami ant vamzdžių alkūnių bei už-

lenkimų, reikia tik įspaudus kevalą pasukti tinkamu kampū.

Kevalus naudojant pastato išorėje (kur izoliaciją veikia atmosferos sąlygos), juos reikia papildomai uždengti apsauginiu plieninės ar aliuminio skardos apvalkalu.

## Pipe Section ir Termorock kevalų montavimas ant vamzdžių



1. atsimatuojame reikalingo ilgio kevalą

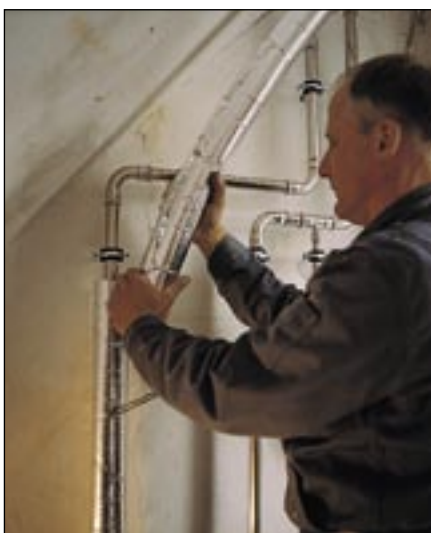


2. praplečiame kevalą



3. užmauname paruoštą kevalą ant vamzdžio

## Flexorock kevalų montavimas ant vamzdžių alkūnių



1. suspaudžiame Flexorock kevalą



2. užmauname ant izoliuojamos alkūnės



3. sulenkiamo Flexorock kevalą įrengdami alkūnės izoliaciją

## Rockwool akmens vatos kevalų techniniai rodikliai

Gaminio pavadinimas	Tankis [kg/m <sup>3</sup> ]	Degumo klasifikacija	Šilumos laidumo koeficientas, [W/mK]				Maksimali naudojimo temperatūra t [C°]	Paviršiaus danga
			$\lambda_{10}$	$\lambda_{50}$	$\lambda_{100}$	$\lambda_{200}$		
<b>Pipe Section (PS)</b> vamzdžių kevalai	~100-140	A1	0,035	0,037	0,043	0,063	< +650 C°	Su aliuminio folija
<b>Flexorock (FI)</b> lankstūs vamzdžių kevalai	~77	A2	0,038	0,043	0,052	0,077	< +250 C°	Su aliuminio folija
<b>Termorock (Te)</b> kevalai su PVC danga	~83	F	0,036	0,039	0,047	0,075	< +250 C°	Su PVC danga

## Rockwool akmens vatos kevalų matmenys

Vidinis diametras, mm	Šilumos izoliacijos storis, mm						
	20	30	40	50	60	80	100
18	Te; FI; PS	Te; FI; PS	PS	PS	PS	PS	PS
22	Te; FI; PS	Te; FI; PS	Te; FI; PS	PS	PS	PS	PS
28	Te; FI; PS	Te; FI; PS	Te; FI; PS	Te; FI; PS	PS	PS	PS
35	Te; FI; PS	Te; FI; PS	Te; FI; PS	Te; FI; PS	PS	PS	PS
42	Te; FI; PS	Te; FI; PS	Te; FI; PS	Te; FI; PS	PS	PS	PS
48	Te; FI; PS	Te; FI; PS	Te; FI; PS	Te; FI; PS	PS	PS	PS
54	Te; FI	Te; FI	Te; FI	Te; FI	-	-	-
60	Te; FI; PS	Te; FI; PS	Te; FI; PS	Te; FI; PS	PS	PS	PS
76	Te; PS	Te; FI; PS	Te; FI; PS	Te; FI; PS	PS	PS	PS
89	Te; PS	Te; FI; PS	Te; FI; PS	Te; FI; PS	PS	PS	PS
102	Te; PS	Te; FI; PS	Te; FI; PS	PS	PS	PS	PS
108	Te; PS	Te; FI; PS	Te; FI; PS	PS	PS	PS	PS
114	PS	Te; FI; PS	Te; FI; PS	PS	PS	PS	PS
133		Te; FI;	PS	PS	PS	PS	PS
140		PS	PS	PS	PS	PS	PS
159		PS	PS	PS	PS	PS	PS
169		PS	PS	PS	PS	PS	PS
191		PS	PS	PS	PS	PS	PS
219		PS	PS	PS	PS	PS	PS
250		PS	PS	PS	PS	PS	PS
273		PS	PS	PS	PS	PS	PS
324		PS	PS	PS	PS	PS	PS

**Te** - Termorock; **FI** - Flexorock; **PS** - Pipe Section

**UAB Rockwool**  
Lukiškių g. 5, 407 k.,  
LT-01108 Vilnius  
Tel. (8 5) 212 6024  
Faks. (8 5) 212 4492  
El. p. office@rockwool.lt  
Internetas: www.rockwool.lt

[www.kevalai.lt](http://www.kevalai.lt)

**ROCKWOOL®**  
NEDEGI IZOLIACIJA

Rockwool kokybės kontrolės sistema yra sertifikuota pagal ISO 9001 standartą.

