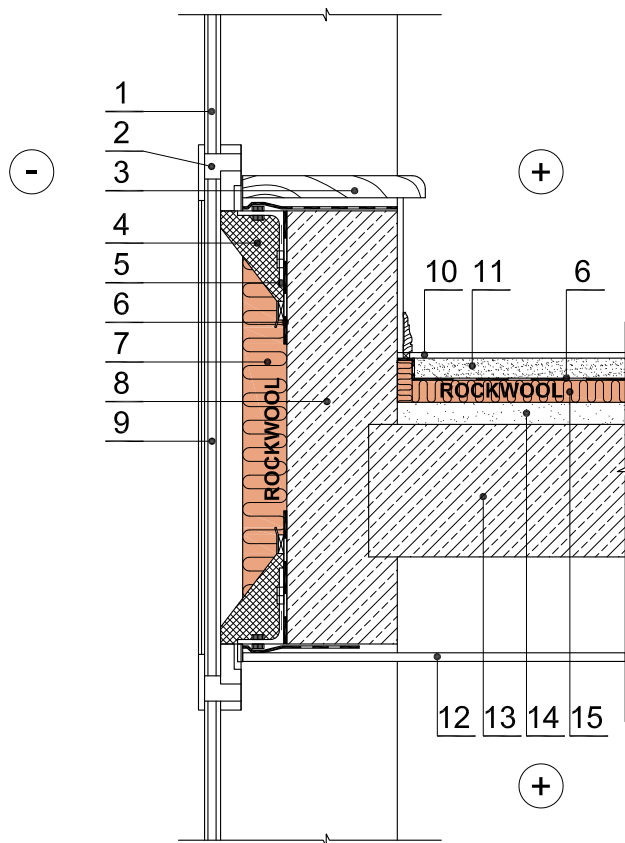


Sienos šiltinimas iš išorės vėdinamuose fasaduose (su stiklo apdaila)



- | | |
|-------------------------------------|---|
| 1 - langas | 9 - fasado apdaila - stiklas |
| 2 - lango rėmas | 10 - grindų danga |
| 3 - palangė | 11 - išlyginamasis sluoksnis |
| 4 - tvirtinimo elementai | 12 - pakabinamos lubos |
| 5 - kampinis konstrukcinis profilis | 13 - gelžbetoninis perdenginys |
| 6 - hidroizoliacija | 14 - paruošiamasis sluoksnis |
| 7 - Rockwool akmens vata | 15 - Rockwool akmens vata - Steprock ND |
| 8 - mūro siena | |

Pastabos: Išlyginamasis sluoksnis mažiausiai 40 mm storio (armavimo tinklelio akis 150x150 mm, vielos diametras 4 mm). Grindys įrengiamos pagal gamintojo reikalavimus.

Konstrukcijoje galite naudoti šiuos Rockwool gaminius

Rockwool gaminytis	Rockwool gaminytis	Rockwool gaminytis
Multirock 35	Wentirock	TF-Board
Megarock / Toprock	● Venti Max	Dachrock 185
Rock-Roll	Fasrock Max / Frontrock max E	Dachrock Max
Floor-Batts	Fasrock	Monrock Pro
Steprock ND	Fasrock LL	Spodrock