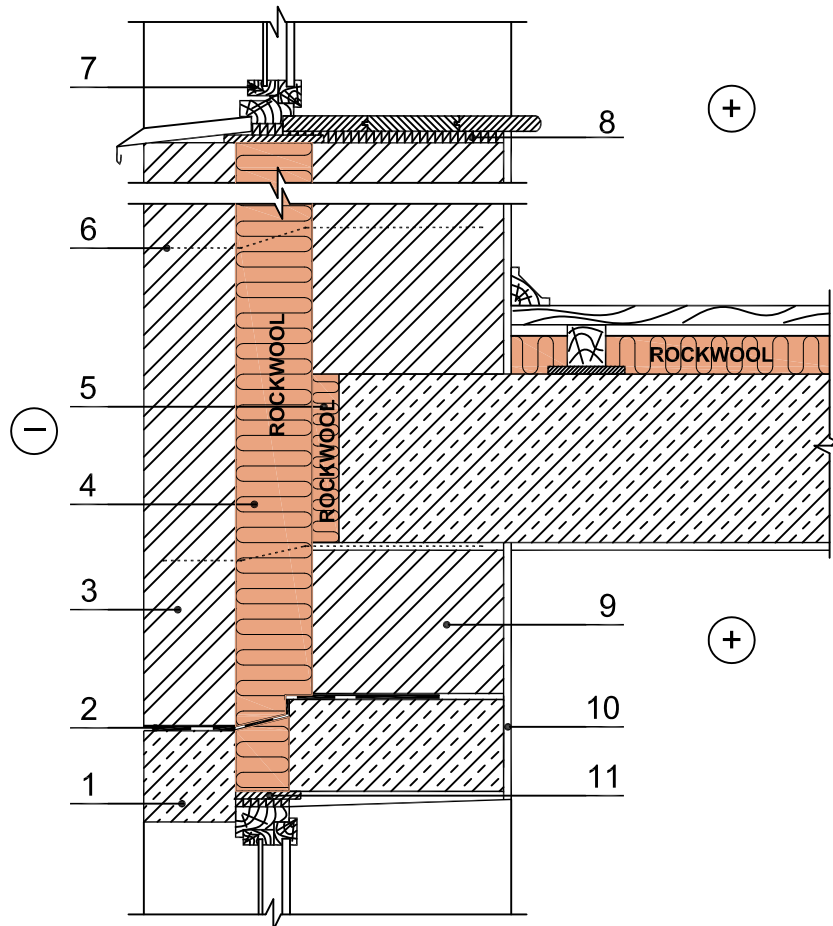




Nevėdinama plytų mūro siena
(vidurinė sienos dalis)



- 1 - sąramos
- 2 - hidroizoliacija
- 3 - išorinis plytų mūras
- 4 - Rockwool akmens vata
- 5 - Rockwool akmens vata – Floor-Batts
- 6 - lankstus ryšys
- 7 - langas
- 8 - tarpinė
- 9 - vidinis plytų mūras (250 mm)
- 10 - vidaus apdaila
- 11 - kieta medžio plaušo plokštė

Grindų konstrukcijos žiūrėti 1.3

Pastaba: Langai įrengiami pagal gamintojo reikalavimus.

Konstrukcijoje galite naudoti šiuos Rockwool gaminius

Rockwool gaminytis	Rockwool gaminytis	Rockwool gaminytis
● Multirock 35	Wentirock	TF-Board
Megarock / Toprock	Venti Max	Dachrock 185
Rock-Roll	Fasrock Max / Frontrock max E	Dachrock Max
Floor-Batts	Fasrock	Monrock Pro
Steprock ND	Fasrock LL	Spodrock

Gaminių techninius aprašymus rasite interneto svetainėje www.rockwool.lt rubrikoje *Gaminiai - Statybinės izoliacijos gaminiai*